

Strana

**Informace o produktu –
Plastová vedení** 9.2

Vedení válečkových řetězů 9.3

Vedení ozubených řemenů 9.13



Plastová vedení

V dopravní technice je nutné použití vysoce výkonných materiálů, které odolávají kyselinám, mycím prostředkům, vodě, otěru a opotřebení, a vyhoví tak požadavkům kladených na strojní zařízení.

Přednosti plastových vedení pro dopravní techniku

- vynikající kluzné vlastnosti
- vysoká odolnost vůči opotřebení
- tlumící hluk
- neabsorbující vlhkost
- nízká hmotnost
- odolnost vůči kyselinám (podrobné údaje Vám na vyžádání rádi zašleme)

Vlastnosti materiálu polyethylen (PE) zelený regenerát

Mechanické vlastnosti

- hustota dle ISO 1183-1 $\geq 0,94 \text{ g/cm}^3$
- vrubová houževnatost dle ISO 11542-2 $\geq 100 \text{ kJ/m}^2$
- Sand Slurry Test 120 % - 140 %
- napětí na mezikluzu dle ISO 527-2 (50 mm/min) $\geq 17 \text{ N/mm}^2$
- deformace na mezikluzu dle ISO 527-2 (50 mm/min) $> 50 \%$
- dynamický součinitel tření $\sim 0,2 \mu$
- tvrdost dle ISO 868 / DIN 53505 63 – 66 Shore D
- absorpce vody $< 0,1 \%$

Tepelné vlastnosti

- teplota tání DSC dle ISO 3146 133 °C – 135 °C
- maximální provozní teplota (dlouhodobě) 80 °C
- koeficient teplotní roztažnosti dle DIN 53752 $\approx 2 \cdot 10^{-4} /\text{K} [23 - 80 \text{ °C}]$

Elektrické vlastnosti

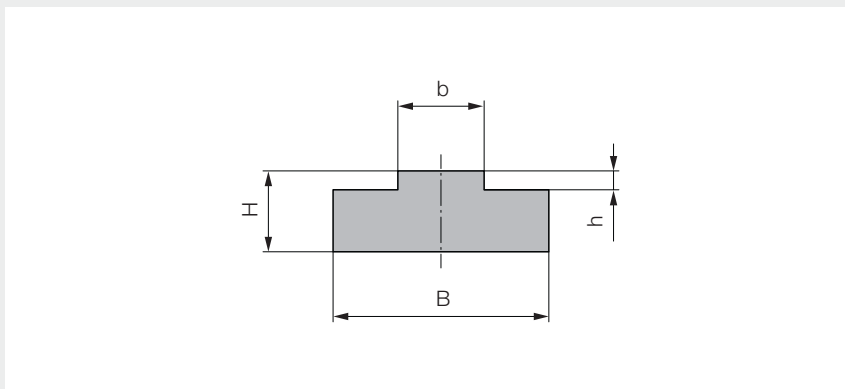
- vnitřní měrný odpor IEC 60093 / VDE 0303 část 30 $> 10^{14} \Omega \cdot \text{cm}$
- povrchový měrný odpor IEC 60093 / VDE 0303 část 30 $> 10^{13} \Omega$

Na poptávku dodáváme také plastové vedení pro dopravní techniku vyráběné dle výkresové dokumentace.

V případě požadavku na vyšší odolnost, menší vnitřní elektrický odpor či jiných požadavků na materiálové vlastnosti se na nás neváhejte obrátit.

Vedení válečkového řetězu profil 1

Pro 1-řadý řetěz



Poznámky

- tolerance dle DIN 7168 - střední hodnota
- k dodání také v nestandardním provedení

Materiál

- polyethylen (PE) zelený regenerát

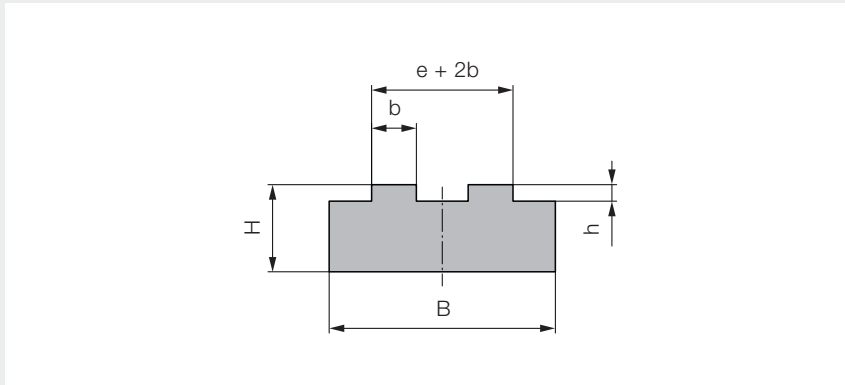
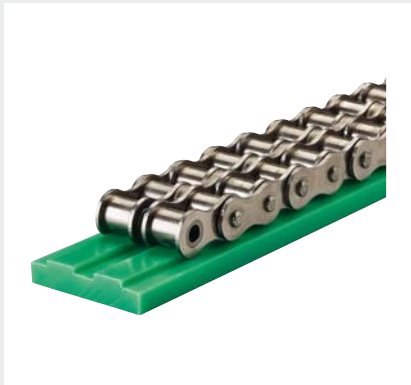
DIN ISO označení	Obchodní označení p x b1	B	H	b	h	Délka	Hmotnost v kg/m	Obj. kód	Jedn.
06 B-1	3/8" x 7/32"	15	10	5,4	1,5	2.000	0,13	553019	m
-	1/2" x 3/16"	15	10	4,5	1,5	2.000	0,13	553020	m
-	1/2" x 1/4"	20	10	6,2	2,2	2.000	0,16	553021	m
08 B-1	1/2" x 5/16"	20	10	7,4	2,2	2.000	0,18	553022	m
08 B-1	1/2" x 5/16"	20	15	7,4	2,2	2.000	0,26	553023	m
08 B-1	1/2" x 5/16"	20	20	7,4	2,2	2.000	0,34	553024	m
08 B-1	1/2" x 5/16"	20	30	7,4	2,2	2.000	0,55	553025	m
-	5/8" x 1/4"	20	10	6,2	2,6	2.000	0,16	553026	m
10 B-1	5/8" x 3/8"	20	10	9,3	2,6	2.000	0,16	553027	m
10 B-1	5/8" x 3/8"	20	15	9,3	2,6	2.000	0,25	553028	m
10 B-1	5/8" x 3/8"	20	20	9,3	2,6	2.000	0,36	553029	m
10 B-1	5/8" x 3/8"	20	30	9,3	2,6	2.000	1,08	553030	m
12 B-1	3/4" x 7/16"	25	10	11,3	2,4	2.000	0,20	553031	m
12 B-1	3/4" x 7/16"	25	15	11,3	2,4	2.000	0,32	553032	m
12 B-1	3/4" x 7/16"	25	20	11,3	2,4	2.000	0,43	553033	m
12 B-1	3/4" x 7/16"	25	30	11,3	2,4	2.000	0,69	553034	m
16 B-1	1" x 17 mm	40	15	16,0	3,5	2.000	0,45	553035	m
16 B-1	1" x 17 mm	40	20	16,0	3,5	2.000	0,68	553036	m
16 B-1	1" x 17 mm	40	30	16,0	3,5	2.000	1,05	553037	m
20 B-1	1 1/4" x 3/4"	45	15	18,0	4,2	2.000	0,55	553038	m
24 B-1	1 1/2" x 1"	60	15	24,0	5,5	2.000	0,68	553039	m
28 B-1	1 3/4" x 31 mm	75	20	30,0	6,8	2.000	1,15	553040	m
32 B-1	2" x 31 mm	80	20	30,0	7,7	2.000	1,17	553041	m

Poznámky k objednávce

- všechny rozměry uvedeny v mm

Vedení válečkového řetězu profil 2

Pro 2-řadý řetěz



Poznámky

- tolerance dle DIN 7168 - střední hodnota
- k dodání také v nestandardním provedení

Materiál

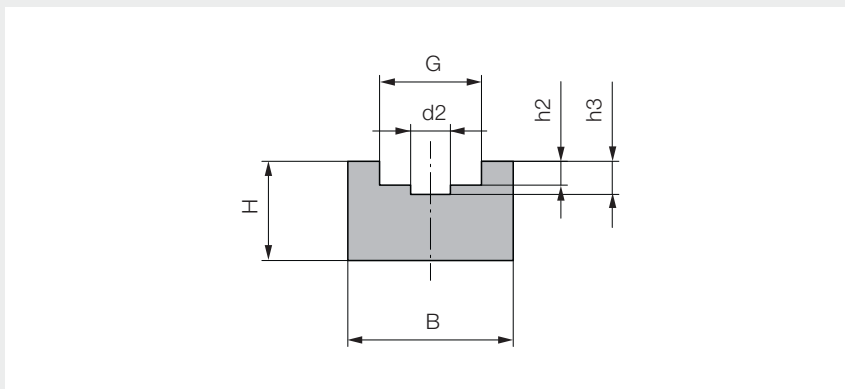
- polyethylen (PE) zelený regenerát

DIN ISO označení	Obchodní označení p x b1	B	H	b	h	e + 2b	Délka	Hmotnost v kg/m	Obj. kód	Jedn.
06 B-2	3/8" x 7/32"	25	10	5,4	1,5	15,6	2.000	0,22	553042	m
08 B-2	1/2" x 5/16"	35	10	7,4	2,2	21,2	2.000	0,30	553043	m
08 B-2	1/2" x 5/16"	35	15	7,4	2,2	21,2	2.000	0,46	553044	m
08 B-2	1/2" x 5/16"	35	20	7,4	2,2	21,2	2.000	0,63	553045	m
08 B-2	1/2" x 5/16"	35	30	7,4	2,2	21,2	2.000	1,00	553046	m
10 B-2	5/8" x 3/8"	40	10	9,3	2,6	25,7	2.000	0,32	553047	m
12 B-2	3/4" x 7/16"	45	10	11,3	2,4	30,7	2.000	0,38	553048	m
16 B-2	1" x 17 mm	48	15	16,0	3,5	48,0	2.000	0,60	553049	m
20 B-2	1 1/4" x 3/4"	55	15	18,0	4,2	55,0	2.000	0,67	553050	m
24 B-2	1 1/2" x 1"	72	20	24,0	5,5	72,0	2.000	1,40	553051	m
28 B-2	1 3/4" x 31 mm	89	25	30,0	6,8	89,0	2.000	2,15	553052	m
32 B-2	2" x 31 mm	88	30	30,0	7,7	88,0	2.000	2,55	553053	m

Poznámky k objednání

- všechny rozměry uvedeny v mm

Vedení válečkového řetězu profil 3



Poznámky

- tolerance dle DIN 7168 - střední hodnota
- k dodání také v nestandardním provedení

Materiál

- polyethylen (PE) zelený regenerát

DIN ISO označení	Obchodní označení p x b1	B	H	h2	h3	d2	G	Délka	Hmotnost v kg/m	Obj. kód	Jedn.
-	3/8" x 5/32"	20	15	2,8	4,2	4,0	9,4	2.000	0,26	553054	m
06 B-1	3/8" x 7/32"	20	15	2,8	4,2	4,0	9,4	2.000	0,26	553055	m
-	1/2" x 3/16"	20	15	2,3	3,8	4,0	10,8	2.000	0,25	553056	m
-	1/2" x 1/4"	20	15	3,2	4,7	5,0	11,8	2.000	0,25	553057	m
-	1/2" x 1/4"	25	15	3,5	5,0	5,0	12,8	2.000	0,31	553058	m
08 B-1	1/2" x 5/16"	25	15	3,5	5,0	5,0	12,8	2.000	0,31	553059	m
-	5/8" x 1/4"	25	15	3,6	5,2	6,0	15,4	2.000	0,30	553060	m
10 B-1	5/8" x 3/8"	25	15	3,6	5,0	6,0	15,4	2.000	0,30	553061	m
12 B-1	3/4" x 7/16"	25	20	3,9	5,7	7,0	17,0	2.000	0,40	553062	m
16 B-1	1" x 17 mm	35	25	8,4	10,6	10,0	24,0	2.000	0,60	553063	m

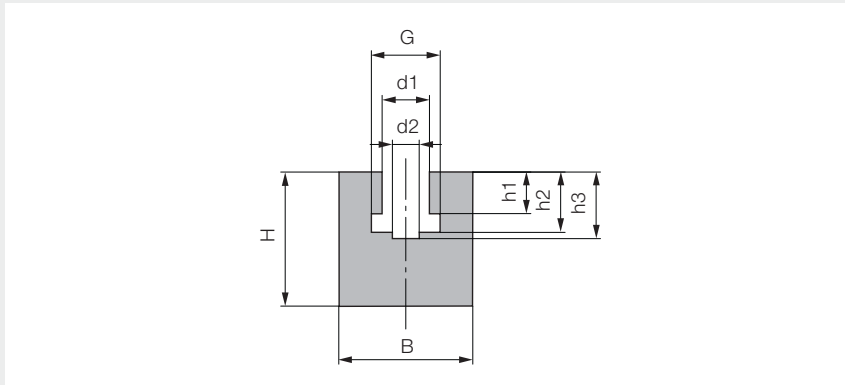
Poznámky k objednávce

- všechny rozměry uvedeny v mm



Vedení válečkového řetězu profil 4

S vodící drážkou



Poznámky

- tolerance dle DIN 7168 - střední hodnota
- k dodání také v nestandardním provedení

Materiál

- polyethylen (PE) zelený regenerát

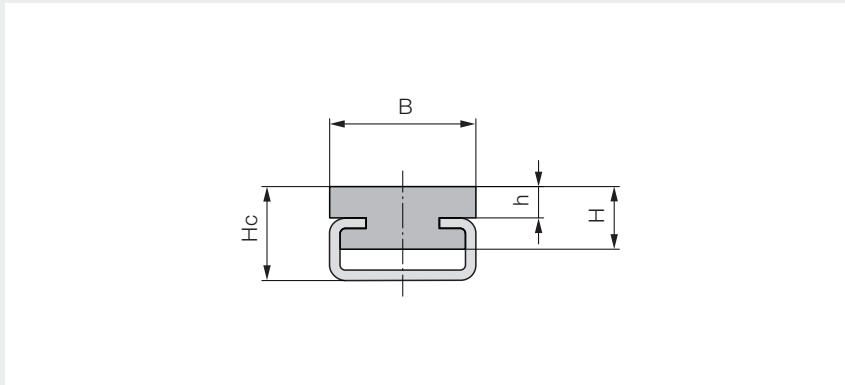
DIN ISO označení	Obchodní označení p x b1	B	H	h1	h2	h3	d1	d2	G	Délka	Hmotnost v kg/m	Obj. kód	Jedn.
-	3/8" x 5/32"	20	25	3,6	7,0	8,0	6,6	4,0	9,4	2.000	0,43	553064	m
06 B-1	3/8" x 7/32"	20	25	5,5	8,9	10,0	6,6	4,0	9,4	2.000	0,43	553065	m
-	1/2" x 3/16"	20	25	4,5	8,0	9,5	8,0	4,0	10,8	2.000	0,42	553067	m
-	1/2" x 1/4"	24	30	6,2	9,8	11,3	8,0	5,0	11,8	2.000	0,55	553068	m
-	1/2" x 1/4"	24	30	6,2	10,2	11,7	8,8	5,0	12,8	2.000	0,55	553069	m
08 B-1	1/2" x 5/16"	24	30	7,4	11,5	13,0	8,9	5,0	12,8	2.000	0,55	553070	m
-	5/8" x 1/4"	30	30	6,2	10,2	11,6	10,6	6,0	15,4	2.000	0,73	553071	m
10 B-1	5/8" x 3/8"	30	35	9,3	13,5	14,9	10,6	6,0	15,4	2.000	0,83	553072	m
12 B-1	3/4" x 7/16"	40	35	11,3	15,9	17,5	12,4	7,0	17,0	2.000	1,10	553073	m
16 B-1	1" x 17 mm	40	45	16,0	25,7	27,0	16,4	10,0	24,0	2.000	1,22	553074	m
20 B-1	1 1/4" x 3/4"	50	50	18,0	29,5	31,7	20,0	11,0	28,0	2.000	1,76	553075	m
24 B-1	1 1/2" x 1"	60	60	24,0	38,2	41,2	27,0	16,0	36,6	2.000	2,35	553076	m
28 B-1	1 3/4" x 31 mm	60	70	30,0	47,0	49,0	30,0	17,0	41,0	2.000	2,52	553077	m
32 B-1	2" x 36 mm	70	75	30,0	47,3	50,0	31,0	19,0	44,6	2.000	3,35	553078	m

Poznámky k objednání

- všechny rozměry uvedeny v mm

Vedení válečkového řetězu profil 5

Ploché v ocelovém C-profilu



Poznámky

- tolerance dle DIN 7168 - střední hodnota
- k dodání také v nestandardním provedení

Materiál

- vedení: polyethylen (PE) zelený regenerát
- C-profil: galvanicky pozinkovaná ocel

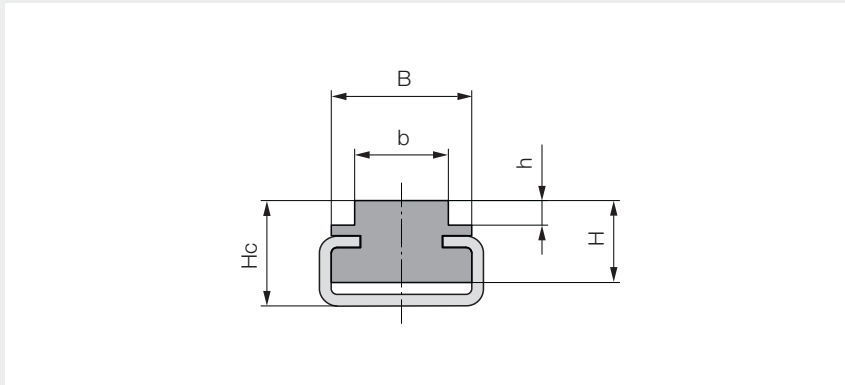
Obchodní označení p x b1	B	Hc	H	h	C-profil	Délka	Hmotnost v kg/m	Obj. kód	Jedn.
5 - 1	20	10	8	4,8	C - 1	2.000	0,35	553079	m
5 - 2	20	11	9	5,8	C - 1	2.000	0,45	553080	m
5 - 3	20	14	10	4,0	C - 3	2.000	0,79	553081	m
5 - 4	20	17	15	7,0	C - 3	2.000	0,87	553082	m
5 - 5	20	20	18	10,0	C - 3	2.000	0,94	553083	m
5 - 6	28	15	10	3,0	C - 5	2.000	1,18	553084	m
5 - 7	28	18	15	6,0	C - 5	2.000	1,32	553085	m
5 - 8	38	22	12	4,0	C - 9	2.000	2,20	553086	m
5 - 9	38	25	20	7,0	C - 9	2.000	2,50	553087	m

Poznámky k objednání

- všechny rozměry uvedeny v mm

Vedení válečkového řetězu profil 6

T-profil pro 1-řadý řetěz v ocelovém C-profilu



Poznámky

- tolerance dle DIN 7168 - střední hodnota
- k dodání také v nestandardním provedení

Materiál

- vedení: polyethylen (PE) zelený regenerát
- C-profil: galvanicky pozinkovaná ocel

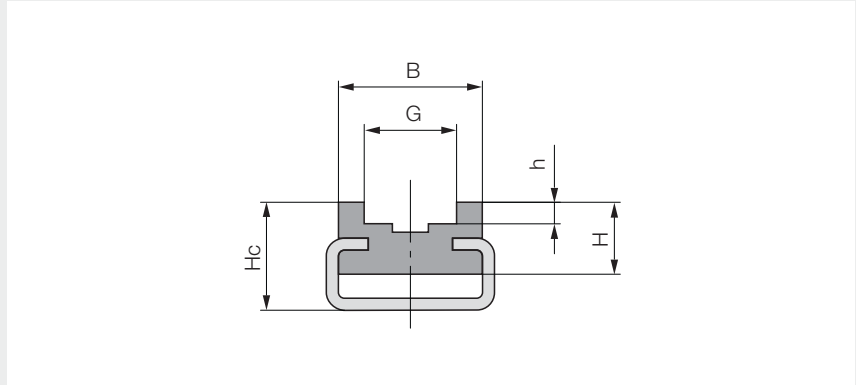
DIN ISO označení	Obchodní označení p x b1	B	b	Hc	H	h	C-profil	Délka	Hmotnost v kg/m	Obj. kód	Jedn.
08 B-1	1/2" x 5/16"	20	7,4	11	9,5	2,2	C - 1	2.000	0,43	553088	m
-	1/2" x 3/16	17	4,5	17	14,0	1,5	C - 3	2.000	0,83	553089	m
-	1/2" x 1/4"	17	6,2	17	14,0	2,2	C - 3	2.000	0,83	553090	m
08 B-1	1/2" x 5/16"	17	7,4	17	14,0	2,2	C - 3	2.000	0,83	553091	m
-	5/8" x 1/4"	17	6,2	17	14,0	2,6	C - 3	2.000	0,83	553092	m
10 B-1	5/8" x 3/8"	17	9,3	17	14,0	2,6	C - 3	2.000	0,83	553093	m
12 B-1	3/4" x 7/16"	20	11,3	17	14,0	2,4	C - 3	2.000	0,84	553094	m
12 B-1	3/4" x 7/16	24	11,3	18	14,0	2,4	C - 5	2.000	1,23	553095	m
16 B-1	1" x 17 mm	24	16,0	18	14,0	3,5	C - 5	2.000	1,24	553096	m
20 B-1	1 1/4" x 3/4"	28	18,0	18	14,0	4,2	C - 5	2.000	1,24	553097	m
24 B-1	1 1/2" x 1"	33	24,0	30	23,0	5,5	C - 9	2.000	2,55	553098	m
28 B-1	1 3/4" x 31 mm	38	30,0	30	23,0	6,8	C - 9	2.000	2,60	553099	m
32 B-1	2" x 31 mm	38	30,0	30	23,0	7,7	C - 9	2.000	2,60	553100	m

Poznámky k objednávce

- všechny rozměry uvedeny v mm

Vedení válečkového řetězu profil 7

U-profil v ocelovém C-profilu



Poznámky

- tolerance dle DIN 7168 - střední hodnota
- ostatní rozměry viz profil 3
- k dodání také v nestandardním provedení

Materiál

- vedení: polyethylen (PE) zelený regenerát
- C-profil: galvanicky pozinkovaná ocel

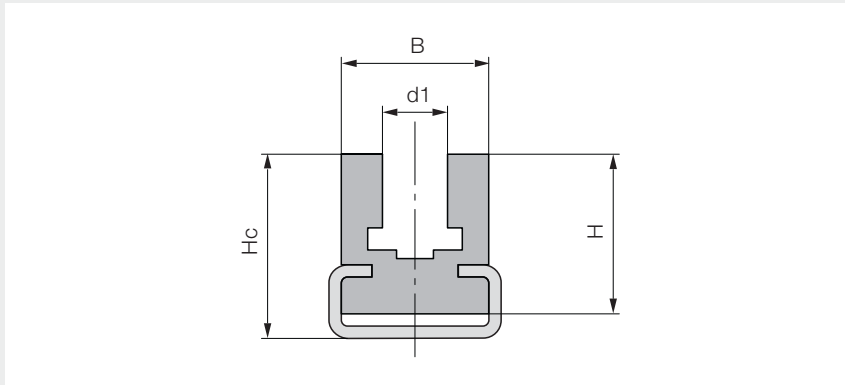
DIN ISO označení	Obchodní označení p x b1	B	b	Hc	H	h	C-profil	Délka	Hmotnost v kg/m	Obj. kód	Jedn.
08 B-1	1/2" x 5/16"	20	12,8	11	9,5	3,5	C - 1	2.000	0,42	553101	m
10 B-1	5/8" x 3/8"	24	15,4	18	12,0	3,6	C - 5	2.000	1,14	553102	m
12 B-1	3/4" x 7/16"	24	17,0	18	12,0	3,9	C - 5	2.000	1,14	553103	m
16 B-1	1" x 17 mm	33	24,0	30	20,0	8,4	C - 9	2.000	2,20	553104	m

Poznámky k objednávce

- všechny rozměry uvedeny v mm

Vedení válečkového řetězu profil 8

S vodící drážkou v ocelovém C-profilu



Poznámky

- tolerance dle DIN 7168 - střední hodnota
- ostatní rozměry viz profil 4
- k dodání také v nestandardním provedení

Materiál

- vedení: polyethylen (PE) zelený regenerát
- C-profil: galvanicky pozinkovaná ocel

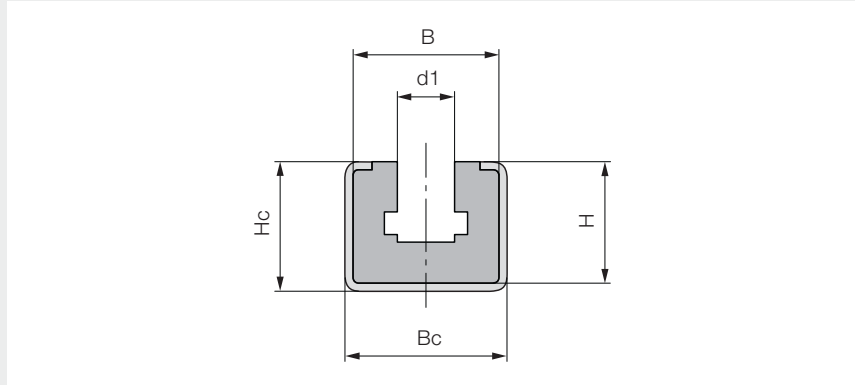
DIN ISO označení	Obchodní označení p x b1	B	Hc	H	d1	C-profil	Délka	Hmotnost v kg/m	Obj. kód	Jedn.
-	3/8" x 5/32"	20	21	18	6,6	C - 3	2.000	0,66	553105	m
06 B-1	3/8" x 7/32"	20	21	18	6,6	C - 3	2.000	0,94	553106	m
-	1/2" x 3/16"	20	21	18	8,0	C - 3	2.000	0,93	553107	m
-	1/2" x 1/4"	24	32	28	8,0	C - 7	2.000	1,74	553108	m
-	1/2" x 1/4"	24	32	28	8,8	C - 7	2.000	1,28	553109	m
08 B-1	1/2" x 5/16"	24	32	28	8,9	C - 7	2.000	1,28	553110	m
-	5/8" x 1/4"	24	32	28	10,6	C - 7	2.000	1,28	553111	m
10 B-1	5/8" x 3/8"	24	32	28	10,6	C - 7	2.000	1,28	553112	m
12 B-1	3/4" x 7/16"	32	43	35	12,4	C - 9	2.000	1,28	553113	m
16 B-1	1" x 17 mm	40	50	45	16,4	C - 9	2.000	3,16	553114	m

Poznámky k objednávce

- všechny rozměry uvedeny v mm

Vedení válečkového řetězu profil 9

Uzavřený s vodící drážkou



Poznámky

- tolerance dle DIN 7168 - střední hodnota
- ostatní rozměry viz profil 4
- k dodání také v nestandardním provedení

Materiál

- vedení: polyethylen (PE) zelený regenerát
- C-profil: galvanicky pozinkovaná ocel

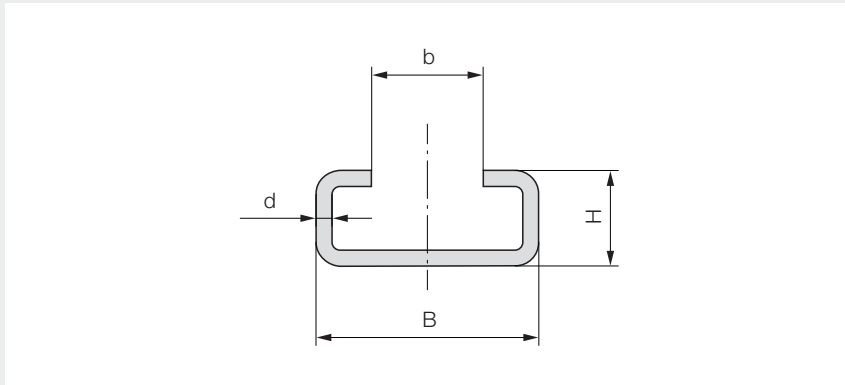
DIN ISO označení	Obchodní označení p x b1	Bc	B	Hc	H	d1	C-profil	Délka	Hmotnost v kg/m	Obj. kód	Jedn.
06 B-1	3/8" x 7/32"	30	26,2	24	22,2	6,6	C - 10	2.000	1,28	553115	m
-	1/2" x 3/16"	30	26,2	24	22,2	8,0	C - 10	2.000	1,28	553116	m
-	1/2" x 1/4"	30	26,2	24	22,2	8,0	C - 10	2.000	1,28	553117	m
-	1/2" x 1/4"	30	26,2	24	22,2	8,8	C - 10	2.000	1,28	553118	m
08 B-1	1/2" x 5/16"	30	26,2	24	22,2	8,9	C - 10	2.000	1,28	553119	m
10 B-1	5/8" x 1/4"	30	26,2	24	22,2	10,6	C - 10	2.000	1,28	553120	m
10 B-1	5/8" x 3/8"	30	26,2	24	22,2	10,6	C - 10	2.000	1,28	553121	m
12 B-1	3/4" x 7/16"	30	26,2	24	22,2	12,4	C - 10	2.000	1,22	553122	m

Poznámky k objednávce

- všechny rozměry uvedeny v mm

C-profil pro vedení válečkového řetězu

Z pozinkované oceli a nerezové oceli



Poznámky

- C-profil v běžných tolerancích
- k dodání také v nestandardním provedení

Materiál

- galvanicky pozinkovaná ocel
- nerezová ocel 1.4301

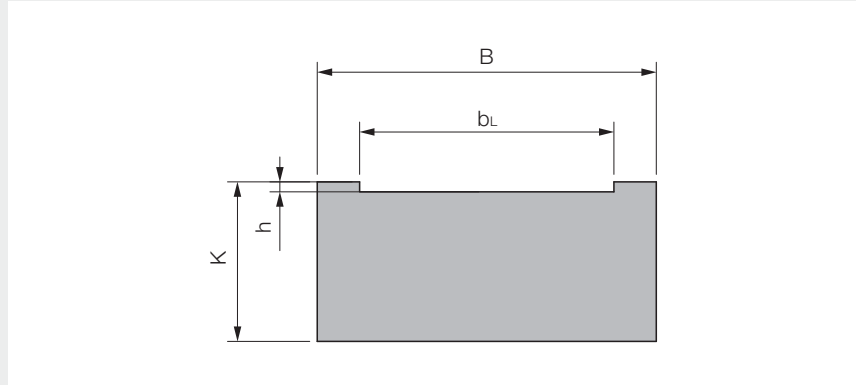
Označení C-profilu	B	H	b	d	Délka	Hmotnost v kg/m	Ocel Obj. kód	Nerez Obj. kód	Jedn.
C - 1	24	5,2	18	1,0	2.000	0,28	553123	-	m
C - 3	20	10,0	10	1,5	2.000	0,13	553124	553131	m
C - 5	28	12,0	14	2,0	2.000	0,13	553125	553132	m
C - 7	28	16,0	14	2,5	2.000	0,16	553126	-	m
C - 9	38	18,0	22	2,5	2.000	0,18	553127	553133	m
C - 10	30	24,0	20	1,5	2.000	0,26	553128	553134	m
C - 11	45	40,0	31	2,0	2.000	0,34	553129	-	m
C - 12	60	20,0	36	2,5	2.000	0,55	553130	-	m

Poznámky k objednávce

- všechny rozměry uvedeny v mm

Vedení pro ozubený řemen

S bočním vedením



Poznámky

- vedení pro ozubený řemen s bočním vedením je vhodné pro použití v aplikacích, kdy je dopravní řemen nutné zajistit vůči bočnímu působení zatížení
- vzhledem k relativně velké tepelné roztažnosti materiálu je důležité při použití za sebou/sériově nechat mezi jednotlivými vedeními vůli/dilatační spáru. Pro stanovení přibližné hodnoty tepelné roztažnosti polyethylenu platí: 2 mm / 10 °C teplotního rozdílu na 1.000 mm délky.
- k dodání také v nestandardním provedení

Technická data

- hodnota koeficientu tření mezi standardním polyurethanem a polyethylenem je $\mu \approx 0,3$

Materiál

- polyethylen (PE) zelený regenerát

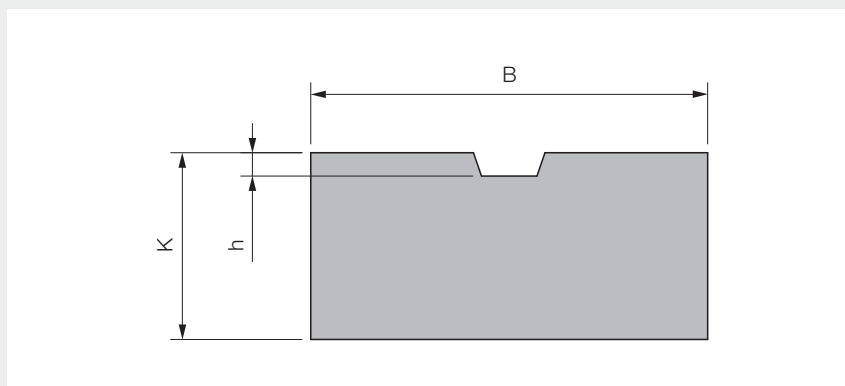
Označení	B	b _L	K	h	Délka	Pro řemen		Obj. kód	Jedn.
F 32 x 2	45	33	22	2	2.000	32 AT5	32 T5	553143	m
F 50 x 2	68	51	32	2	2.000	50 AT5	50 T5	553144	m
F 75 x 2	93	76	32	2	2.000	75 AT5	75 T5	553145	m
F 100 x 2	118	101	32	2	2.000	100 AT5	100 T5	553146	m
F 32 x 4	45	33	22	4	2.000	32 AT10	32 T10	553147	m
F 50 x 4	68	51	32	4	2.000	50 AT10	50 T10	553148	m
F 75 x 4	93	76	32	4	2.000	75 AT10	75 T10	553149	m
F 100 x 4	118	101	32	4	2.000	100 AT10	100 T10	553150	m
F 50 x 7	68	51	32	7	2.000	50 AT10	50 T10	553151	m
F 75 x 7	93	76	32	7	2.000	75 AT20	75 T20	553152	m
F 100 x 7	118	101	32	7	2.000	100 AT20	100 T20	553153	m

Poznámky k objednávce

- všechny rozměry uvedeny v mm

Vedení pro ozubený řemen

S klínovým vedením



Poznámky

- vzhledem k relativně velké tepelné roztažnosti materiálu je důležité při použití za sebou/sériově nechat mezi jednotlivými vedeními vůli/dilatační spáru. Pro stanovení přibližné hodnoty tepelné roztažnosti polyethylenu platí: 2 mm / 10 °C teplotního rozdílu na 1.000 mm délky.
- k dodání také v nestandardním provedení

Technická data

- hodnota koeficientu tření mezi standardním polyurethanem a polyethylenem je $\mu \approx 0,3$

Materiál

- polyethylen (PE) zelený regenerát

Označení	B	K	h	Délka	Pro řemen			Obj. kód	Jedn.	
K6 - 32 x 4	45	22	4	2.000	32 ATK5	K6	32 TK5	K6	553165	m
K6 - 50 x 4	68	32	4	2.000	50 ATK5	K6	50 TK5	K6	553166	m
K6 - 32 x 2	45	32	2	2.000	32 ATK10	K6	32 TK10	K6	553167	m
K6 - 50 x 2	68	32	2	2.000	50 ATK10	K6	50 TK10	K6	553168	m
K6 - 75 x 2	93	32	2	2.000	75 ATK10	K6	75 TK10	K6	553169	m
K6 - 100 x 2	118	32	2	2.000	100 ATK10	K6	100 TK10	K6	553170	m
K13 - 32 x 4,5	45	22	4,5	2.000	32 ATK10	K13	32 TK10	K13	553171	m
K13 - 50 x 4,5	68	32	4,5	2.000	50 ATK10	K13	50 TK10	K13	553172	m
K13 - 75 x 4,5	93	32	4,5	2.000	75 ATK10	K13	75 TK10	K13	553173	m
K13 - 100 x 4,5	118	32	4,5	2.000	100 ATK10	K13	100 TK10	K13	553174	m
K13 - 50 x 2	68	32	2	2.000	50 ATK20	K13	50 TK20	K13	553175	m
K13 - 75 x 2	93	32	2	2.000	75 ATK20	K13	75 TK20	K13	553176	m
K13 - 100 x 2	118	32	2	2.000	100 ATK20	K13	100 TK20	K13	553177	m

Poznámky k objednávce

- všechny rozměry uvedeny v mm