

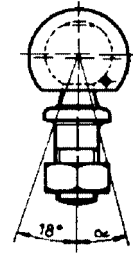
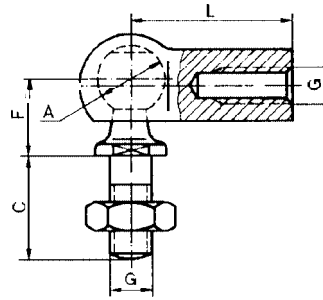
Winkelgelenk

Form CS

DIN 71802

Werkstoff

Stahl



verzinkt	blank	Größe	Gewinde G	A	C	F	L	stat. Belastung Zug u. Druck (N)	g
Bestell-Nr.	Bestell-Nr.								
T 17862	T 09418	8 - M 5	M 5	8	10	9	22	300	15
T 17627	T 09419	10 - M 6	M 6	10	12	11	25	700	25
T 17628	T 09420	13 - M 8	M 8	13	16	13	30	1500	53
T 17629	T 09421	16 - M 10	M 10	16	19	16	35	2000	104
T 25391	T 25384	16 - M 12	M 12	16	20	16	35	2000	104
T 17863	T 17626	19 - M 14 x 1.5	M 14 x 1.5	19	27	20	45	3000	220
T 69376	T 69378	19 - M 14 x 2.0	M 14 x 2	19	28	20	45	3000	221
T 64947	T 69380	19 - M 16	M 16	19	28	20	45	3000	312

Bemaßungen, wenn nicht anders angegeben in Millimeter (mm).

Hinweis:

Nirosta auf Anfrage.

Linksgewinde auf Anfrage.

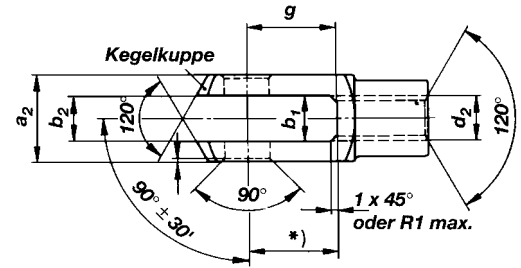


Gabelkopf


DIN 71752

Werkstoff

Stahl verzinkt



*) in diesem Bereich ist b_1 einzuhalten.

Bestell-Nr.	Größe	d2	d1 h9	g ± 0.5	a1 h11	a2 +0.3/-0.16	b1 B13	b2	l1	l2	 g
T 17630	G 4 x 8	M 4	4	8	8	8	4	4	21	16	5
T 69424	G 4 x 16	M 4	4	16	8	8	4	4	29	24	7
T 17631	G 5 x 10	M 5	5	10	10	10	5	5	26	20	9
T 69426	G 5 x 20	M 5	5	20	10	10	5	5	36	30	13
T 17632	G 6 x 12	M 6	6	12	12	12	6	6	31	24	15
T 17633	G 6 x 24	M 6	6	24	12	12	6	6	43	36	21
T 17634	G 8 x 16	M 8	8	16	16	16	8	8	42	32	37
T 69427	G 8 x 16	M 8 x 1	8	16	16	16	8	8	42	32	37
T 17635	G 8 x 32	M 8	8	32	16	16	8	8	58	48	54
T 69428	G 8 x 32	M 8 x 1	8	32	16	16	8	8	58	48	54
T 17636	G 10 x 20	M 10	10	20	20	20	10	10	52	40	74
T 26665	G 10 x 20	M 10 x 1.25	10	20	20	20	10	10	52	40	74
T 17637	G 10 x 40	M 10	10	40	20	20	10	10	72	60	116
T 69429	G 10 x 40	M 10 x 1.25	10	40	20	20	10	10	72	60	116
T 17638	G 12 x 24	M 12	12	24	24	24	12	12	62	48	121
T 26666	G 12 x 24	M 12 x 1.25	12	24	24	24	12	12	62	48	121
T 17639	G 12 x 48	M 12	12	48	24	24	12	12	86	72	175
T 69430	G 12 x 48	M 12 x 1.25	12	48	24	24	12	12	86	72	175
T 25423	G 14 x 28	M 14	14	28	27	27	14	14	72	56	178
T 69431	G 14 x 28	M 14 x 1.5	14	28	27	27	14	14	72	56	178
T 25424	G 14 x 56	M 14	14	56	27	27	14	14	101	85	258
T 69432	G 14 x 56	M 14 x 1.5	14	56	27	27	14	14	101	85	258
T 17640	G 16 x 32	M 16	16	32	32	32	16	16	83	64	282
T 26667	G 16 x 32	M 16 x 1.5	16	32	32	32	16	16	83	64	282
T 17641	G 16 x 64	M 16	16	64	32	32	16	16	115	96	411
T 69433	G 16 x 64	M 16 x 1.5	16	64	32	32	16	16	115	96	411
T 69434	G 20 x 40	M 20	20	40	40	40	20	20	105	80	550
T 69435	G 20 x 40	M 20 x 1.5	20	40	40	40	20	20	105	80	550
T 69436	G 20 x 80	M 20	20	80	40	40	20	20	145	120	800
T 69437	G 20 x 80	M 20 x 1.5	20	80	40	40	20	20	145	120	800
T 69438	G 25 x 50	M 24	25	50	50	50	25	25	132	100	1100
T 69439	G 25 x 50	M 24 x 2	25	50	50	50	25	25	132	100	1100
T 69440	G 28 x 56	M 27	28	56	55	55	28	28	148	112	1500
T 69442	G 28 x 56	M 27 x 2	28	56	55	55	28	28	148	112	1500
T 69443	G 30 x 54	M 27 x 2	30	54	55	55	30	30	148	110	1440
T 69444	G 30 x 60	M 30	30	60	60	60	30	30	160	120	1970
T 69445	G 30 x 60	M 30 x 2	30	60	60	60	30	30	160	120	1970
T 69446	G 35 x 54	M 36 x 2	35	54	70	70	35	35	188	144	2930
T 69447	G 35 x 72	M 36	35	72	70	70	35	35	188	144	2930
T 69448	G 35 x 72	M 36 x 2	35	72	70	70	35	35	188	144	2930
T 69449	G 36 x 72	M 36	35	72	70	70	36	36	188	144	2930
T 69450	G 36 x 72	M 36 x 2	35	72	70	70	36	36	188	144	2930

Bemaßungen, wenn nicht anders angegeben in Millimeter (mm).

Hinweis:

Gabelköpfe mit Feingewinde entsprechen CETOP - Ausführung (mit Ausnahme der Kegelkuppe)

DIN 71752: Gabelkopf einzeln

DIN 71751 Form A: Gabelkopf mit Splintbolzen siehe Seite 74.

DIN 71751 Form B: Gabelkopf mit Federklappbolzen siehe Seite 73.

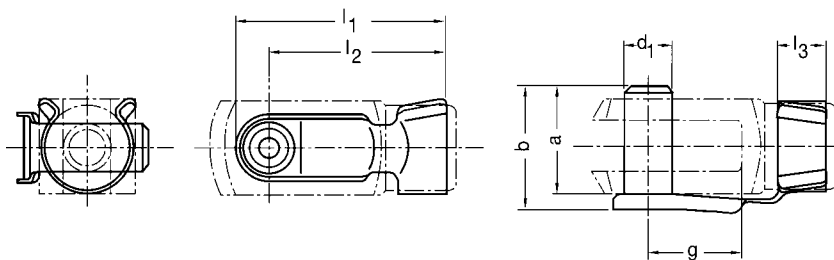
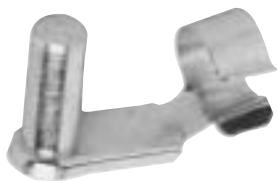
Nirosta auf Anfrage.



Federklappbolzen

Werkstoff

siehe unten



Bestell-Nr.	Größe	d1 h11	g	a	b	l1	l2	$\frac{\sigma}{g}$ g
T 17642	G 4 x 8	4	8	9.5	11.0	18.5	15.0	0.0015
T 17643	G 5 x 10	5	10	12.0	13.5	23.0	19.0	0.0025
T 44527	G 5 x 20	5	20	12.0	13.5	33.0	29.0	0.0039
T 17644	G 6 x 12	6	12	14.0	16.0	28.0	23.0	0.0046
T 17645	G 6 x 24	6	24	14.0	16.0	40.0	35.0	0.0052
T 17646	G 8 x 16	8	16	19.0	21.5	37.0	30.0	0.0100
T 17647	G 8 x 32	8	32	19.0	21.5	52.0	46.0	0.0160
T 17648	G 10 x 20	10	20	23.0	26.0	45.0	38.0	0.0190
T 17649	G 10 x 40	10	40	23.0	26.0	65.0	58.0	0.0200
T 17650	G 12 x 24	12	24	28.0	31.0	53.0	45.0	0.0310
T 17651	G 12 x 48	12	48	28.0	31.0	78.0	69.0	0.0350
T 25425	G 14 x 28	14	28	31.0	34.0	62.0	52.0	0.0470
T 25426	G 14 x 56	14	56	31.0	34.0	91.0	82.0	0.0510
T 17652	G 16 x 32	16	32	36.0	39.0	73.0	62.0	0.0690
T 17653	G 16 x 64	16	64	36.0	39.0	103.0	92.0	0.0740
T 26669	G 20 x 40	20	40	45.0	50.0	87.5	71.5	0.1300

Bemaßungen, wenn nicht anders angegeben in Millimeter (mm).

Werkstoff:

Bolzen: Automatenstahl 9 S Mn 28 K,
Zugfestigkeit 550 bis 700 N/mm², Toleranz h11

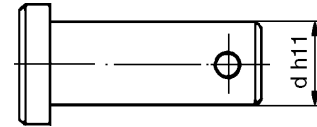
Feder: Federstahl gehärtet und angelassen
Zugfestigkeit 1450 bis 1600 N/mm²

Oberflächenschutz: galvanisch verzinkt

Splintbolzen zu Gabelkopf

Werkstoff

Stahl verzinkt



Bestell-Nr.	Größe	d1 h11	$\frac{m}{g}$ g
T 36299	G 4 x 8 / G 4 x 16	4	2
T 36298	G 5 x 10 / G 5 x 20	5	3
T 36300	G 6 x 12 / G 6 x 24	6	5
T 36301	G 8 x 16 / G 8 x 32	8	10
T 36302	G 10 x 20 / G 10 x 40	10	18
T 36303	G 12 x 24 / G 12 x 48	12	34
T 36304	G 14 x 28 / G 14 x 56	14	52
T 36305	G 16 x 32 / G 16 x 64	16	75
T 36307	G 20 x 40 / G 20 x 80	20	145
T 46504	G 25 x 50	25	200
T 47438	G 28 x 56	28	360
T 69742	G 30 x 54 / G 30 x 60	30	390
T 69738	G 35 x 54 / G 35 x 72	35	688
T 69741	G 36 x 72	36	840

Bemaßungen, wenn nicht anders angegeben in Millimeter (mm).

Hinweis:

Splintbolzen werden incl. Scheibe und Splint geliefert, ab Größe 16 ohne Scheiben. Bei Verwendung eines Splintbolzens mit einem Gabelkopf ergibt sich ein Gabelgelenk nach DIN 71751 Form A.

Nirosta auf Anfrage.

