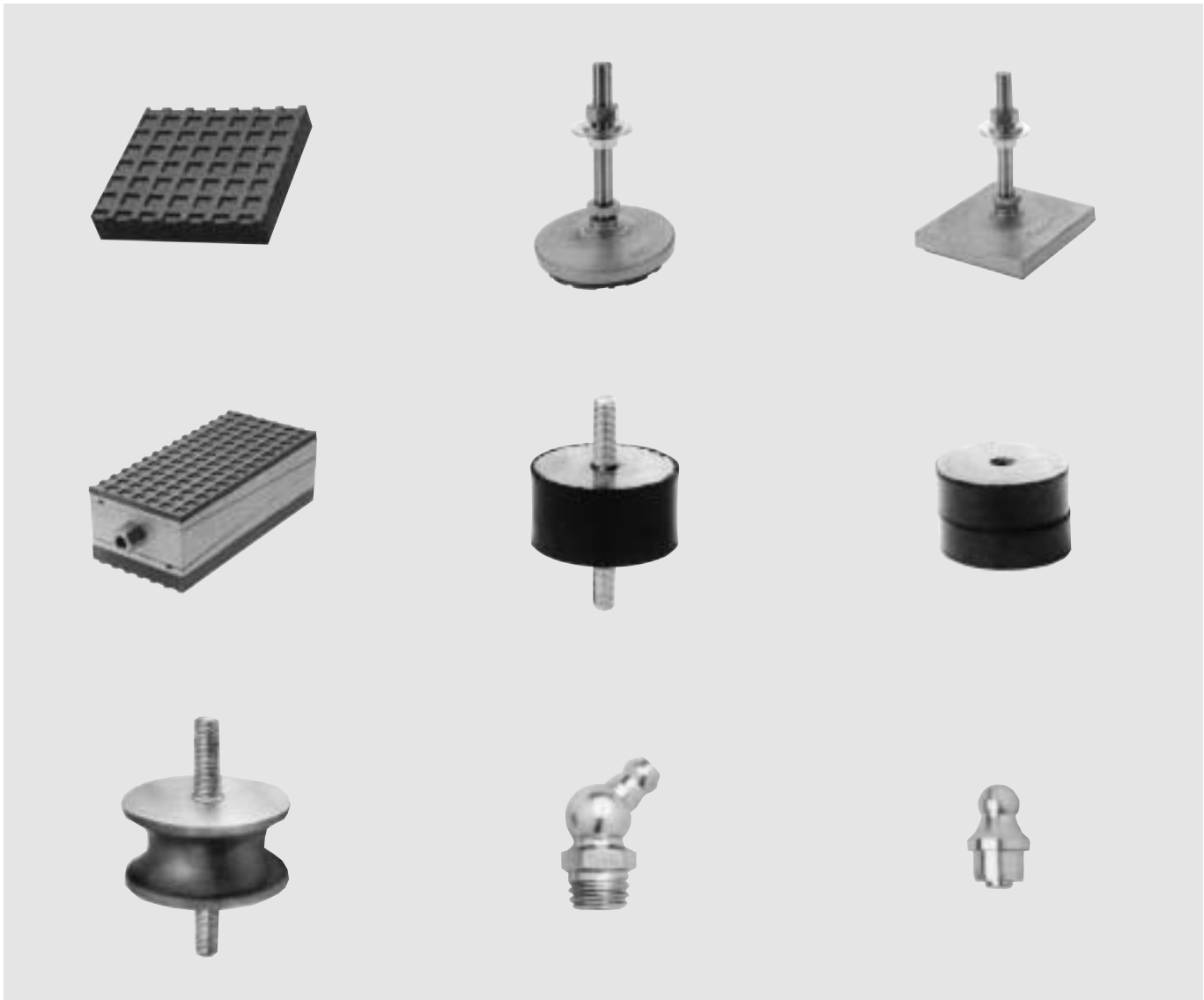


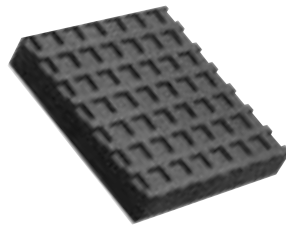
# Schwingungstechnik



# Dämpfungs- und Gleitschutzplatte

Werkstoff

Kunststoff



| Typ AVP     | Typ NBR     | Typ SLP     | Länge | Breite | AVP, NBR | SLP                               | Reibungs-<br>koeffizient<br>(auf Beton) | AVP    | NBR    | SLP    | AVP, NBR | SLP |
|-------------|-------------|-------------|-------|--------|----------|-----------------------------------|---|--------|--------|--------|----------|-----|
| Bestell-Nr. | Bestell-Nr. | Bestell-Nr. |       |        | Stärke   | Belastung<br>kg / cm <sup>2</sup> |   | g      |        |        |          |     |
| T 24888     | T 24941     | T 24932     | 525   | 525    | 16       | 5                                 | 0.8                                     | 3 - 20 | 2 - 15 | 3 - 50 | 4250     | 530 |
| T 24887     | T 24940     | T 24931     | 525   | 260    |          |                                   |   |        |        |        | 2125     | 265 |
| T 24886     | T 24939     | T 24930     | 260   | 260    |          |                                   |   |        |        |        | 1063     | 132 |
| T 24885     | T 24938     | T 24929     | 200   | 200    |          |                                   |   |        |        |        | 682      | 85  |
| T 24884     | T 24937     | -           | 150   | 150    | 16       | 5                                 | 0.8                                     | 3 - 20 | 2 - 15 | 3 - 50 | 380      | -   |
| T 24883     | T 24936     | -           | 100   | 100    |          |                                   |   |        |        |        | 173      | -   |
| T 24882     | T 24935     | -           | 75    | 75     |          |                                   |   |        |        |        | 110      | -   |

Bemaßungen, wenn nicht anders angegeben in Millimeter (mm).

## Hinweis:

Temperatureinsatzbereich: -30°C bis +120°C

Härte: Typ AVP, SLP: ca. 90 IRHD

Typ NBR: ca. 70 IRHD

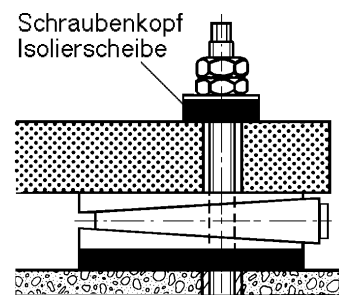
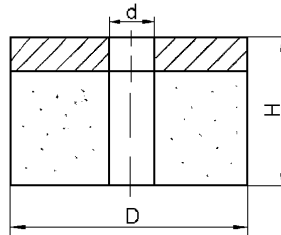
Auswahlkriterien für Beläge siehe Anhang - Technische Daten.

Typ SLP: Stabile Gleitschutzplatte Ober- und Unterseite glatt.

# Schraubenkopf-Isolierscheibe

Werkstoff

Kunststoff



| Bestell-Nr. | für Gewinde | d  | D  | H  | g   |
|-------------|-------------|----|----|----|-----|
| T 25256     | M 12        | 13 | 30 | 13 | 34  |
| T 25257     | M 16        | 17 | 40 | 13 | 54  |
| T 25258     | M 20        | 21 | 50 | 17 | 101 |

Bemaßungen, wenn nicht anders angegeben in Millimeter (mm).

## Hinweis:

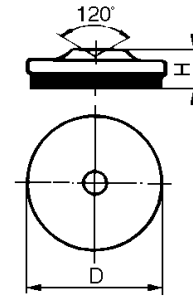
Zur schwingungsgedämpften Verschraubung von anschraubbaren und durchschraubbaren Nivellierschuhen.

Technische Daten siehe Anhang.

# Nivellierelement

Werkstoff

Grauguß



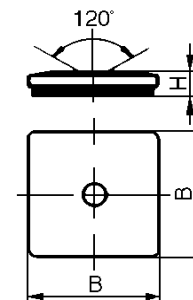
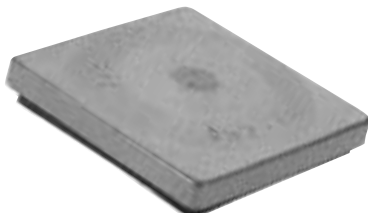
| Bestell-Nr. | D   | H  | Belag    | max. Belastung<br>kg / Element | g    |
|-------------|-----|----|----------|--------------------------------|------|
| T 25004     | 70  | 25 | AVP      | 250                            | 298  |
| T 25007     | 88  | 25 | AVP      | 450                            | 419  |
| T 25010     | 115 | 29 | AVP      | 800                            | 798  |
| T 25013     | 145 | 32 | AVP      | 1400                           | 1507 |
| T 25008     | 88  | 25 | AVP - P2 | 500                            | 419  |
| T 25011     | 115 | 29 | AVP - P2 | 1000                           | 798  |
| T 25014     | 145 | 32 | AVP - P2 | 1700                           | 1507 |
| T 25009     | 88  | 25 | NBR      | 450                            | 419  |
| T 25012     | 115 | 29 | NBR      | 800                            | 798  |
| T 25015     | 145 | 32 | NBR      | 1400                           | 1507 |

Bemaßungen, wenn nicht anders angegeben in Millimeter (mm).

# Nivellierelement

Werkstoff

Grauguß



| Bestell-Nr. | B   | H  | Belag   | max. Belastung<br>kg / Element | g    |
|-------------|-----|----|---------|--------------------------------|------|
| T 24977     | 85  | 23 | AVP     | 560                            | 555  |
| T 24980     | 100 | 31 | AVP     | 800                            | 1076 |
| T 24983     | 126 | 32 | AVP     | 1200                           | 1295 |
| T 24986     | 150 | 32 | AVP     | 1800                           | 2087 |
| T 24978     | 85  | 23 | AVP -P2 | 700                            | 555  |
| T 24981     | 100 | 31 | AVP -P2 | 1000                           | 1076 |
| T 24984     | 126 | 32 | AVP -P2 | 1500                           | 1295 |
| T 24987     | 150 | 32 | AVP -P2 | 2200                           | 2087 |
| T 24979     | 85  | 23 | NBR     | 560                            | 555  |
| T 24982     | 100 | 31 | NBR     | 800                            | 1076 |
| T 24985     | 126 | 32 | NBR     | 1200                           | 1295 |
| T 24988     | 150 | 32 | NBR     | 1800                           | 2087 |

Bemaßungen, wenn nicht anders angegeben in Millimeter (mm).

### Hinweis:

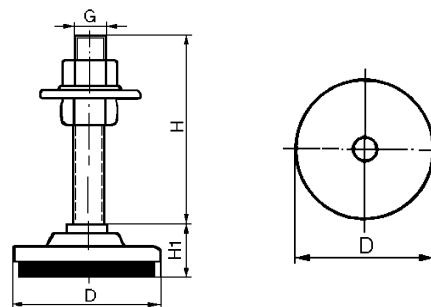
Auswahlkriterien für Beläge siehe Anhang - Technische Daten.  
Nivellierschrauben siehe Seite 198.

# Nivellierelement

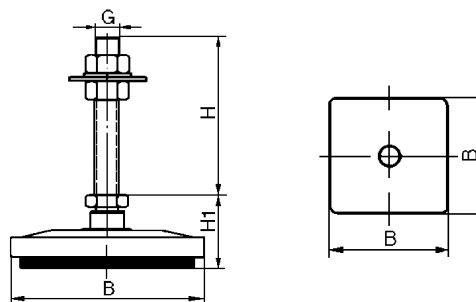
pendelnd

Werkstoff

Grauguß



| Bestell-Nr. | Gewinde<br>G | D   | H  | H1 | Belag | max. Belastung<br>kg / Element | $\frac{kg}{g}$ |
|-------------|--------------|-----|----|----|-------|--------------------------------|----------------|
| T 25019     | M 12         | 70  | 94 | 36 | AVP   | 250                            | 440            |
| T 25022     | M 16         | 88  | 92 | 36 | AVP   | 450                            | 650            |
| T 25025     | M 16         | 115 | 92 | 40 | AVP   | 800                            | 1000           |
| T 25028     | M 16         | 145 | 92 | 42 | AVP   | 1400                           | 1670           |
| T 25021     | M 12         | 70  | 94 | 36 | NBR   | 250                            | 440            |
| T 25024     | M 16         | 88  | 92 | 36 | NBR   | 450                            | 650            |
| T 25027     | M 16         | 115 | 92 | 40 | NBR   | 800                            | 1000           |
| T 25030     | M 16         | 145 | 92 | 42 | NBR   | 1400                           | 1670           |



| Bestell-Nr. | Gewinde<br>G | B   | H  | H1 | Belag    | max. Belastung<br>kg / Element | $\frac{kg}{g}$ |
|-------------|--------------|-----|----|----|----------|--------------------------------|----------------|
| T 25034     | M 12         | 85  | 94 | 30 | AVP      | 560                            | 702            |
| T 25037     | M 16         | 100 | 92 | 38 | AVP      | 800                            | 1340           |
| T 25040     | M 16         | 126 | 92 | 39 | AVP      | 1200                           | 1660           |
| T 25035     | M 12         | 85  | 94 | 30 | AVP - P2 | 700                            | 702            |
| T 25038     | M 16         | 100 | 92 | 38 | AVP - P2 | 1000                           | 1340           |
| T 25041     | M 16         | 126 | 92 | 39 | AVP - P2 | 1500                           | 1660           |
| T 25036     | M 12         | 85  | 94 | 30 | NBR      | 560                            | 702            |
| T 25039     | M 16         | 100 | 92 | 38 | NBR      | 800                            | 1340           |
| T 25042     | M 16         | 126 | 92 | 39 | NBR      | 1200                           | 1660           |

Bemaßungen, wenn nicht anders angegeben in Millimeter (mm).

### Werkstoff:

**Grundplatte:** Grauguß lackiert

**Gewindestange:** Stahl

### Hinweis:

Schwenkwinkel max. +/- 7.5°

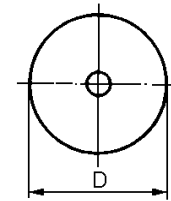
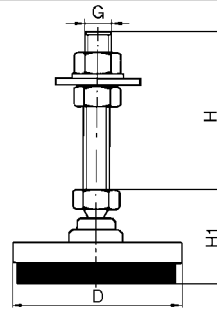
Auswahlkriterien für Beläge siehe Anhang - Technische Daten.

# Nivellierelement

pendelnd

Werkstoff

Stahl verzinkt



| Bestell-Nr. | Gewinde<br>G | D  | H  | H1 | Belag | max. Belastung<br>kg / Element | ⚖<br>g |
|-------------|--------------|----|----|----|-------|--------------------------------|--------|
| T 25081     | M 8          | 56 | 46 | 27 | NBR   | 250                            | 126    |
| T 25083     | M 10         | 56 | 95 | 38 | NBR   | 250                            | 176    |
| T 25085     | M 12         | 56 | 94 | 39 | NBR   | 250                            | 240    |
| T 25087     | M 10         | 78 | 95 | 38 | NBR   | 400                            | 296    |
| T 25089     | M 12         | 78 | 94 | 39 | NBR   | 400                            | 333    |
| T 25091     | M 16         | 78 | 92 | 41 | NBR   | 400                            | 327    |
| T 25088     | M 12         | 78 | 94 | 38 | AVP   | 400                            | 321    |
| T 25090     | M 16         | 78 | 92 | 41 | AVP   | 400                            | 448    |

Bemaßungen, wenn nicht anders angegeben in Millimeter (mm).

### Hinweis:

Schwenkwinkel max. +/- 7.5°

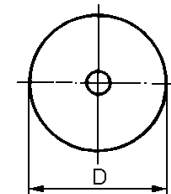
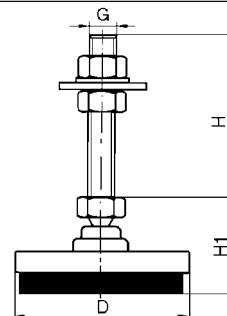
Auswahlkriterien für Beläge siehe Anhang - Technische Daten.

# Nivellierelement

pendelnd

Werkstoff

Nirosta



| Bestell-Nr. | Gewinde<br>G | D   | H  | H1 | Belag | max. Belastung<br>kg / Element | ⚖<br>g |
|-------------|--------------|-----|----|----|-------|--------------------------------|--------|
| T 34419     | M 10         | 56  | 46 | 38 | AVP   | 250                            | 181    |
| T 34420     | M 12         | 56  | 95 | 38 | AVP   | 250                            | 237    |
| T 34421     | M 12         | 78  | 94 | 39 | AVP   | 400                            | 313    |
| T 34422     | M 16         | 78  | 92 | 41 | AVP   | 400                            | 456    |
| T 34423     | M 16         | 105 | 92 | 41 | AVP   | 800                            | 645    |

Bemaßungen, wenn nicht anders angegeben in Millimeter (mm).

### Werkstoff:

Nirosta 1.4301

### Hinweis:

Schwenkwinkel max. +/- 7.5°

Die Elemente sind gegen Laugen, Öle, Säuren, Seifenlösungen, Salze und Wasser unempfindlich.

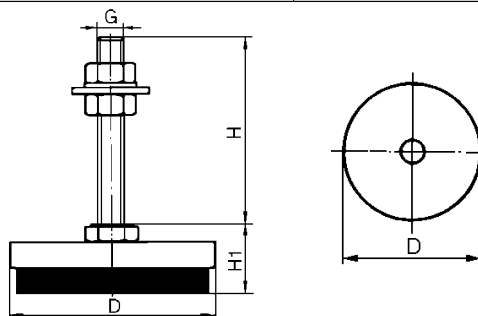
Technische Daten siehe Anhang.

# Nivellierelement

starr

Werkstoff

Stahl verzinkt



| Bestell-Nr. | Gewinde<br>G | D  | H   | H1 | Belag | max. Belastung<br>kg / Element | ⚖<br>g |
|-------------|--------------|----|-----|----|-------|--------------------------------|--------|
| T 25069     | M 8          | 56 | 50  | 22 | NBR   | 250                            | 121    |
| T 25071     | M 10         | 56 | 100 | 22 | NBR   | 250                            | 176    |
| T 25073     | M 12         | 56 | 100 | 23 | NBR   | 250                            | 226    |
| T 25075     | M 10         | 78 | 100 | 22 | NBR   | 400                            | 270    |
| T 25077     | M 12         | 78 | 100 | 23 | NBR   | 400                            | 321    |
| T 25079     | M 16         | 78 | 100 | 25 | NBR   | 400                            | 445    |
| T 25070     | M 10         | 56 | 100 | 22 | AVP   | 250                            | 176    |
| T 25072     | M 12         | 56 | 100 | 23 | AVP   | 250                            | 226    |
| T 25074     | M 10         | 78 | 100 | 22 | AVP   | 400                            | 270    |
| T 25076     | M 12         | 78 | 100 | 23 | AVP   | 400                            | 321    |
| T 25078     | M 16         | 78 | 100 | 25 | AVP   | 400                            | 445    |

Bemaßungen, wenn nicht anders angegeben in Millimeter (mm).

## Hinweis:

Auswahlkriterien für Beläge siehe Anhang - Technische Daten.

# Nivellierschraube

Werkstoff

Stahl verzinkt



| Bestell-Nr. | Gewinde<br>G | ⚖<br>g |
|-------------|--------------|--------|
| T 25098     | M 10 x 100   | 148    |
| T 25099     | M 12 x 100   | 198    |
| T 25100     | M 12 x 150   | 246    |
| T 25105     | M 16 x 100   | 260    |
| T 25106     | M 16 x 150   | 310    |
| T 25107     | M 16 x 200   | 360    |

| Bestell-Nr. | Gewinde<br>G | ⚖<br>g |
|-------------|--------------|--------|
| T 25114     | M 20 x 100   | 380    |
| T 25115     | M 20 x 150   | 490    |
| T 25116     | M 20 x 200   | 598    |
| T 25118     | M 24 x 100   | 756    |
| T 25119     | M 24 x 150   | 885    |
| T 25120     | M 24 x 200   | 1010   |

Bemaßungen, wenn nicht anders angegeben in Millimeter (mm).

## Hinweis:

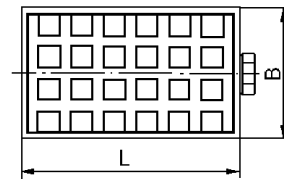
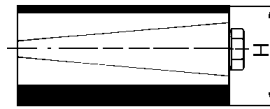
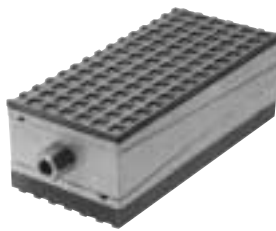
Nivellierschraube komplett mit Muttern und Scheiben.  
Technische Daten siehe Anhang.

# Nivellierschuh

freistehend

Werkstoff

Grauguß



| Bestell-Nr. | L   | B   | H<br>Mittelstellung | Verstell-<br>bereich | Belag          |          | max. Belastung<br>kg / Element | g     |
|-------------|-----|-----|---------------------|----------------------|----------------|----------|--------------------------------|-------|
|             |     |     |                     |                      | oben           | unten    |                                |       |
| T 25121     | 105 | 55  | 56                  | 5                    | AVP - SLP      | AVP      | 500                            | 1400  |
| T 25122     | 115 | 80  | 57                  | 9                    | AVP - SLP      | AVP      | 750                            | 2600  |
| T 25123     | 150 | 75  | 57                  | 8                    | AVP - SLP      | AVP      | 1000                           | 2800  |
| T 25124     | 125 | 125 | 58                  | 8                    | AVP - SLP      | AVP      | 1600                           | 2800  |
| T 25126     | 160 | 160 | 69                  | 10                   | AVP - SLP      | AVP      | 2500                           | 7500  |
| T 25127     | 200 | 95  | 67                  | 10                   | AVP - SLP      | AVP      | 2000                           | 5700  |
| T 25128     | 200 | 200 | 70                  | 8                    | AVP - SLP      | AVP      | 4000                           | 12300 |
| T 25132     | 105 | 55  | 56                  | 5                    | AVP - SLP - P2 | AVP - P2 | 600                            | 1400  |
| T 25133     | 115 | 80  | 57                  | 9                    | AVP - SLP - P2 | AVP - P2 | 900                            | 2040  |
| T 25134     | 150 | 75  | 57                  | 8                    | AVP - SLP - P2 | AVP - P2 | 1200                           | 2680  |
| T 25135     | 125 | 125 | 58                  | 8                    | AVP - SLP - P2 | AVP - P2 | 1900                           | 2800  |
| T 25137     | 160 | 160 | 69                  | 10                   | AVP - SLP - P2 | AVP - P2 | 2700                           | 7740  |
| T 25138     | 200 | 95  | 67                  | 10                   | AVP - SLP - P2 | AVP - P2 | 2300                           | 5600  |
| T 25139     | 200 | 200 | 70                  | 8                    | AVP - SLP - P2 | AVP - P2 | 4800                           | 12500 |

Bemaßungen, wenn nicht anders angegeben in Millimeter (mm).

## Anwendung:

Anwendungsbereich für Belag AVP:

Werkzeugmaschinen, Textilmaschinen, graphische Maschinen.

Anwendungsbereich für Belag AVP - P2:

Bohr- und Fräswerke, CNC-Drehmaschinen, Bearbeitungszentren, Rund- und Flachsleifmaschinen, Sondermaschinen und Transfereinheiten. Maschinen mit geringer Eigensteifigkeit.

## Hinweis:

Die Oberseite ist jeweils mit einer Gleitschutzplatte versehen.

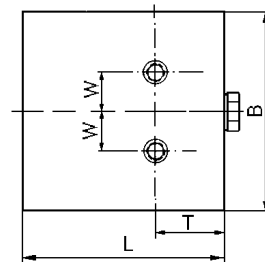
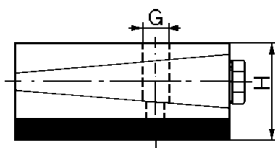
Technische Daten siehe Anhang.


# Nivellierschuh

anschraubbar / durchschraubbar

Werkstoff

Grauguß



| Bestell-Nr. | L   | B   | T  | W    | H<br>Mittelstellung | Verstell-<br>bereich | Gewinde<br>G | Belag  | max. Belastung<br>kg / Element | <br>g |
|-------------|-----|-----|----|------|---------------------|----------------------|--------------|--------|--------------------------------|--|
| T 25176     | 115 | 80  | 45 | 12.0 | 53                  | 9                    | M 12         | AVP    | 750                            | 1980   |
| T 25177     | 125 | 125 | 50 | 20.0 | 54                  | 8                    | M 16         | AVP    | 1600                           | 2820   |
| T 25179     | 160 | 160 | 75 | 25.0 | 65                  | 10                   | M 18         | AVP    | 2400                           | 7500   |
| T 25180     | 200 | 200 | 75 | 27.5 | 66                  | 10                   | M 20         | AVP    | 4000                           | 12060  |
| T 25183     | 115 | 80  | 45 | 12.0 | 51                  | 9                    | M 12         | AVP-P2 | 900                            | 2820   |
| T 25184     | 125 | 125 | 50 | 20.0 | 52                  | 8                    | M 16         | AVP-P2 | 1900                           | 3600   |
| T 25186     | 160 | 160 | 75 | 25.0 | 63                  | 10                   | M 18         | AVP-P2 | 2800                           | 7500   |
| T 25187     | 200 | 200 | 75 | 27.5 | 64                  | 10                   | M 20         | AVP-P2 | 4800                           | 12060  |

Bemaßungen, wenn nicht anders angegeben in Millimeter (mm).

### Anwendung:

Anwendungsbereich für Belag AVP:

Druckgießmaschinen, Werkzeugmaschinen allgemein, Räummaschinen, Hobler und Stoßmaschinen.

Anwendungsbereich für Belag AVP - P2:

Bohr- und Fräswerke, CNC-Drehzentren, Sondermaschinen, Rund- und Flachsleifmaschinen.

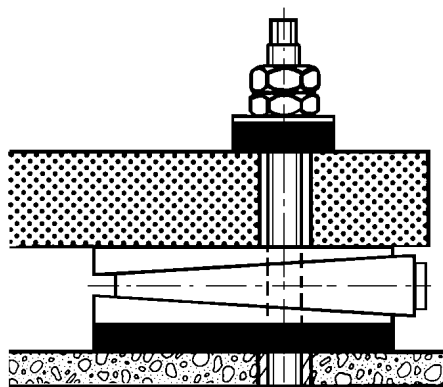
### Hinweis:

Große horizontale oder vertikale Kräfte können es erforderlich machen, eine feste Verbindung zwischen Maschinen und Keilschuhen vorzusehen. Hier empfiehlt sich der anschraubbare Präzisionsschuh. Maschinen und Element bilden dann eine geschlossene Einheit. Zum Fundament hin freistehend, zur Maschine mit Gewindestange verschraubt.

Nivellierschraube siehe Seite 198.

Durch einfaches Durchbohren des Belages lassen sich die Nivellierschuhe auch als durchschraubbare Ausführung verwenden.

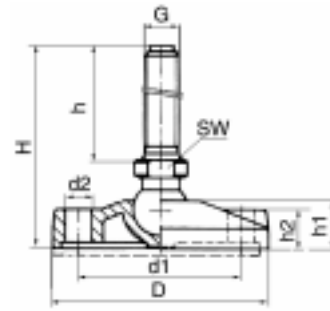
Technische Daten siehe Anhang.



# Gelenkfuß pendelnd

Werkstoff

siehe unten



## Kunststoff/Stahl verzinkt

| Bestell-Nr. | G    | D   | h   | H   | h1   | SW | d1 | h2 | d2   | max. Belastung | g   |
|-------------|------|-----|-----|-----|------|----|----|----|------|----------------|-----|
| T 76527     | M 10 | 40  | 71  | 100 | 19.5 | 14 |    |    |      | 900 kg         | 68  |
| T 76562     | M 10 | 50  | 71  | 100 | 19.5 | 14 |    |    |      | 900 kg         | 70  |
| T 76563     | M 12 | 50  | 125 | 154 | 19.5 | 14 |    |    |      | 900 kg         | 140 |
| T 76564**   | M 12 | 60  | 105 | 156 | 23.0 | 24 |    |    |      | 1000 kg        | 139 |
| T 76565**   | M 16 | 60  | 105 | 156 | 23.0 | 24 |    |    |      | 1000 kg        | 247 |
| T 76566     | M 12 | 80  | 125 | 154 | 19.0 | 14 |    |    |      | 1000 kg        | 153 |
| T 76560     | M 12 | 80  | 125 | 151 | 18.0 | 14 | 54 | 17 | 9.0  | 1000 kg        | 168 |
| T 76568     | M 16 | 80  | 120 | 150 | 19.0 | 13 |    |    |      | 1000 kg        | 238 |
| T 76571     | M 16 | 80  | 120 | 148 | 18.0 | 13 | 54 | 17 | 9.0  | 1000 kg        | 248 |
| T 76569     | M 16 | 100 | 115 | 161 | 29.0 | 24 |    |    |      | 1800 kg        | 340 |
| T 76572     | M 16 | 100 | 115 | 161 | 28.0 | 24 | 74 | 24 | 12.5 | 1800 kg        | 355 |
| T 76570     | M 20 | 100 | 115 | 161 | 29.0 | 24 |    |    |      | 1800 kg        | 413 |
| T 76573     | M 20 | 100 | 115 | 161 | 28.0 | 24 | 74 | 24 | 12.5 | 1800 kg        | 429 |
| T 76574*    | M 16 | 120 | 115 | 176 | 45.0 | 24 | 91 | 18 | 10.5 | 2500 kg        | 423 |
| T 76575*    | M 20 | 120 | 115 | 176 | 45.0 | 24 | 91 | 18 | 10.5 | 2500 kg        | 523 |

## Kunststoff/Nirosta

|           |      |     |     |     |      |    |    |    |      |         |     |
|-----------|------|-----|-----|-----|------|----|----|----|------|---------|-----|
| T 76559   | M 10 | 40  | 71  | 100 | 19.5 | 14 |    |    |      | 900 kg  | 68  |
| T 76576   | M 10 | 50  | 71  | 100 | 19.5 | 14 |    |    |      | 900 kg  | 70  |
| T 76577   | M 12 | 50  | 125 | 154 | 19.5 | 14 |    |    |      | 900 kg  | 140 |
| T 76578** | M 12 | 60  | 105 | 156 | 23.0 | 24 |    |    |      | 1000 kg | 139 |
| T 76579** | M 16 | 60  | 105 | 156 | 23.0 | 24 |    |    |      | 1000 kg | 247 |
| T 76580   | M 12 | 80  | 125 | 154 | 19.0 | 14 |    |    |      | 1000 kg | 153 |
| T 76561   | M 12 | 80  | 125 | 151 | 18.0 | 14 | 54 | 17 | 9.0  | 1000 kg | 168 |
| T 76581   | M 16 | 80  | 120 | 150 | 19.0 | 13 |    |    |      | 1000 kg | 238 |
| T 76584   | M 16 | 80  | 120 | 148 | 18.0 | 13 | 54 | 17 | 9.0  | 1000 kg | 248 |
| T 76582   | M 16 | 100 | 115 | 161 | 29.0 | 24 |    |    |      | 1800 kg | 340 |
| T 76585   | M 16 | 100 | 115 | 161 | 28.0 | 24 | 74 | 24 | 12.5 | 1800 kg | 355 |
| T 76583   | M 20 | 100 | 115 | 161 | 29.0 | 24 |    |    |      | 1800 kg | 413 |
| T 76586   | M 20 | 100 | 115 | 161 | 28.0 | 24 | 74 | 24 | 12.5 | 1800 kg | 429 |
| T 76587*  | M 16 | 120 | 115 | 176 | 45.0 | 24 | 91 | 18 | 10.5 | 2500 kg | 423 |
| T 76588*  | M 20 | 120 | 115 | 176 | 45.0 | 24 | 91 | 18 | 10.5 | 2500 kg | 523 |

Bemaßungen, wenn nicht anders angegeben in Millimeter (mm).

### Werkstoff:

**Fuß:** Kunststoff-glasfaserverstärktes Polyamid

**Gewindestange:** Stahl verzinkt bzw. Nirosta 1.4301

\* Zur Bodenbefestigung müssen nur die vorgeformten Bohrungen durchbrochen werden.

\*\* Diese Größe ist mit einer glasfaserverstärkten Kunststoffkugel ausgestattet.

## Schwingungsisolationsplatte für Gelenkfuß ø

mit Bohrung

|         |    |         |    |         |    |         |    |         |     |         |     |         |    |         |     |
|---------|----|---------|----|---------|----|---------|----|---------|-----|---------|-----|---------|----|---------|-----|
| T 76593 | 40 | T 76594 | 50 | T 76595 | 60 | T 76596 | 80 | T 76597 | 100 | T 76598 | 120 | T 76648 | 80 | T 76649 | 100 |
|---------|----|---------|----|---------|----|---------|----|---------|-----|---------|-----|---------|----|---------|-----|

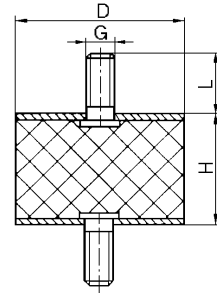
### Werkstoff:


Gummiqualität 70 Shore, ölbeständig

# Schwingungspuffer A

Werkstoff

Elastomer/Stahl



| Bestell-Nr. | D   | H  | Gewinde<br>G | L  | <br>g |
|-------------|-----|----|--------------|----|--|
| T 18566     | 15  | 10 | M 4          | 10 | 6.0  |
| T 16417     | 15  | 15 | M 4          | 10 | 7.0  |
| T 18567     | 20  | 15 | M 6          | 18 | 15.0   |
| T 69317     | 20  | 20 | M 6          | 18 | 19.0   |
| T 16418     | 20  | 25 | M 6          | 18 | 20.0   |
| T 18568     | 25  | 10 | M 6          | 18 | 25.0   |
| T 69318     | 25  | 15 | M 6          | 18 | 27.5   |
| T 18569     | 25  | 20 | M 6          | 18 | 29.0   |
| T 69319     | 25  | 25 | M 6          | 18 | 32.0   |
| T 18570     | 25  | 30 | M 6          | 18 | 35.0   |
| T 69320     | 30  | 15 | M 8          | 20 | 49.0   |
| T 18571     | 30  | 20 | M 8          | 20 | 51.0   |
| T 69321     | 30  | 25 | M 8          | 20 | 58.0   |
| T 16419     | 30  | 30 | M 8          | 20 | 60.0   |
| T 16420     | 40  | 30 | M 8          | 23 | 96.0   |
| T 18572     | 40  | 40 | M 8          | 23 | 113.0  |
| T 62253     | 40  | 30 | M 10         | 28 | 108.0  |
| T 18573     | 50  | 20 | M 10         | 28 | 128.0  |
| T 16421     | 50  | 30 | M 10         | 28 | 145.0  |
| T 18574     | 50  | 40 | M 10         | 28 | 167.0  |
| T 69323     | 50  | 45 | M 10         | 28 | 183.0  |
| T 69324     | 50  | 50 | M 10         | 28 | 199.0  |
| T 18575     | 70  | 45 | M 10         | 28 | 401.0  |
| T 69325     | 75  | 25 | M 12         | 37 | 330.0  |
| T 16422     | 75  | 40 | M 12         | 37 | 412.0  |
| T 69326     | 75  | 50 | M 12         | 37 | 457.0  |
| T 18576     | 75  | 55 | M 12         | 37 | 478.0  |
| T 69327     | 100 | 40 | M 16         | 41 | 786.0  |
| T 16423     | 100 | 55 | M 16         | 41 | 961.0  |
| T 69328     | 100 | 60 | M 16         | 41 | 980.0  |
| T 69329     | 100 | 75 | M 16         | 41 | 1124.0   |

Bemaßungen, wenn nicht anders angegeben in Millimeter (mm).

## **Anwendung:**

Universell verwendbare Rundlager für vielseitige schwingungstechnische Aufgaben, wie Lagerung von leichten bis mittelschweren Aggregaten, Motoren, Pumpen oder Kompressoren.

## **Hinweis:**

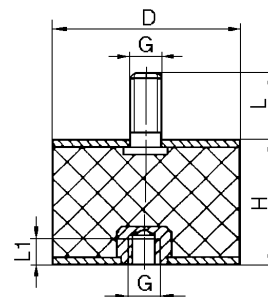
Härte: 55° +/-5° Shore A

Weitere Qualitäten, Härten und Metallteil aus Nirosta auf Anfrage.

# Schwingungspuffer B

Werkstoff

Elastomer/Stahl



| Bestell-Nr. | D   | H  | Gewinde<br>G | L  | L1 | $\frac{m}{g}$<br>g |
|-------------|-----|----|--------------|----|----|--------------------|
| T 16424     | 15  | 15 | M 4          | 10 | 5  | 6                  |
| T 18577     | 20  | 15 | M 6          | 18 | 6  | 14                 |
| T 69349     | 20  | 20 | M 6          | 18 | 6  | 16                 |
| T 16425     | 20  | 25 | M 6          | 18 | 6  | 18                 |
| T 69350     | 25  | 15 | M 6          | 18 | 6  | 25                 |
| T 18578     | 25  | 20 | M 6          | 18 | 6  | 27                 |
| T 69351     | 25  | 25 | M 6          | 18 | 6  | 30                 |
| T 18579     | 25  | 30 | M 6          | 18 | 6  | 33                 |
| T 18580     | 30  | 20 | M 8          | 20 | 8  | 43                 |
| T 69352     | 30  | 25 | M 8          | 20 | 8  | 48                 |
| T 16426     | 30  | 30 | M 8          | 20 | 8  | 53                 |
| T 16427     | 40  | 30 | M 8          | 23 | 8  | 84                 |
| T 18581     | 40  | 40 | M 8          | 23 | 8  | 102                |
| T 48632     | 40  | 30 | M 10         | 28 | 10 | 91                 |
| T 18582     | 50  | 20 | M 10         | 28 | 10 | 112                |
| T 16428     | 50  | 30 | M 10         | 28 | 10 | 136                |
| T 69354     | 50  | 40 | M 10         | 28 | 10 | 160                |
| T 69356     | 50  | 45 | M 10         | 28 | 10 | 174                |
| T 18583     | 50  | 50 | M 10         | 28 | 10 | 189                |
| T 69359     | 60  | 40 | M 10         | 28 | 10 | 222                |
| T 69360     | 70  | 45 | M 10         | 28 | 10 | 348                |
| T 16429     | 75  | 40 | M 12         | 37 | 12 | 405                |
| T 69361     | 75  | 50 | M 12         | 37 | 12 | 446                |
| T 18584     | 75  | 55 | M 12         | 37 | 12 | 469                |
| T 69362     | 100 | 40 | M 16         | 41 | 16 | 748                |
| T 16430     | 100 | 55 | M 16         | 41 | 18 | 870                |
| T 69363     | 100 | 60 | M 16         | 41 | 16 | 919                |
| T 69364     | 100 | 75 | M 16         | 41 | 16 | 1064               |

Bemaßungen, wenn nicht anders angegeben in Millimeter (mm).

## Anwendung:

Universell verwendbare Rundlager für vielseitige schwingungstechnische Aufgaben, wie Lagerung von leichten bis mittelschweren Aggregaten, Motoren, Pumpen oder Kompressoren.

## Hinweis:

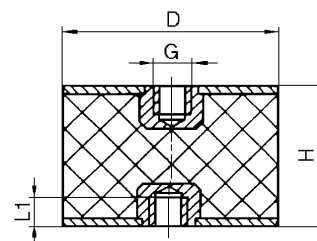
Härte: 55° +/-5° Shore A


Weitere Qualitäten, Härten und Metallteil aus Nirosta auf Anfrage.

# Schwingungspuffer C

Werkstoff

Elastomer/Stahl



| Bestell-Nr. | D   | H  | Gewinde<br>G | L1 | <br>g |
|-------------|-----|----|--------------|----|--|
| T 16431     | 15  | 15 | M 4          | 5  | 5  |
| T 18585     | 20  | 20 | M 6          | 6  | 15   |
| T 16432     | 20  | 25 | M 6          | 6  | 17   |
| T 69365     | 25  | 20 | M 6          | 6  | 24   |
| T 69366     | 25  | 25 | M 6          | 6  | 27   |
| T 18586     | 25  | 30 | M 6          | 6  | 30   |
| T 46212     | 30  | 20 | M 8          | 8  | 36   |
| T 18587     | 30  | 25 | M 8          | 8  | 39   |
| T 16433     | 30  | 30 | M 8          | 8  | 44   |
| T 16434     | 40  | 30 | M 8          | 8  | 78   |
| T 18588     | 40  | 40 | M 8          | 8  | 93   |
| T 62837     | 40  | 30 | M 10         | 10 | 78   |
| T 18589     | 50  | 30 | M 10         | 10 | 126  |
| T 18590     | 50  | 40 | M 10         | 10 | 145  |
| T 69369     | 50  | 45 | M 10         | 10 | 159  |
| T 18591     | 50  | 50 | M 10         | 10 | 169  |
| T 69370     | 70  | 45 | M 10         | 10 | 307  |
| T 18592     | 75  | 40 | M 12         | 12 | 366  |
| T 18593     | 75  | 50 | M 12         | 12 | 425  |
| T 69371     | 75  | 55 | M 12         | 12 | 439  |
| T 18594     | 100 | 40 | M 16         | 16 | 733  |
| T 69372     | 100 | 55 | M 16         | 16 | 841  |
| T 18595     | 100 | 60 | M 16         | 16 | 863  |
| T 18596     | 150 | 75 | M 16         | 16 | 2913   |

Bemaßungen, wenn nicht anders angegeben in Millimeter (mm).

## Anwendung:

Universell verwendbare Rundlager für vielseitige schwingungstechnische Aufgaben, wie Lagerung von leichten bis mittelschweren Aggregaten, Motoren, Pumpen oder Kompressoren.

## Hinweis:

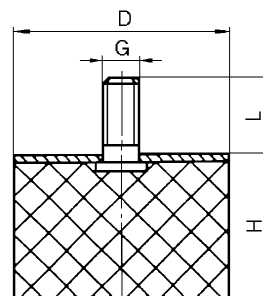
Härte: 55° +/-5° Shore A


Weitere Qualitäten, Härten und Metallteil aus Nirosta auf Anfrage.

# Schwingungspuffer D

Werkstoff

Elastomer/Stahl



| Bestell-Nr. | D   | H  | Gewinde<br>G | L  | <br>g |
|-------------|-----|----|--------------|----|--|
| T 18597     | 15  | 8  | M 4          | 10 | 3  |
| T 65859     | 15  | 10 | M 4          | 10 | 3  |
| T 16435     | 15  | 15 | M 4          | 10 | 4  |
| T 69374     | 20  | 15 | M 6          | 18 | 10   |
| T 69375     | 20  | 20 | M 6          | 18 | 11   |
| T 16436     | 20  | 25 | M 6          | 18 | 14   |
| T 70249     | 25  | 8  | M 6          | 18 | 14   |
| T 46114     | 25  | 10 | M 6          | 18 | 14   |
| T 69377     | 25  | 15 | M 6          | 18 | 19   |
| T 48743     | 25  | 20 | M 6          | 18 | 21   |
| T 69379     | 25  | 25 | M 6          | 18 | 24   |
| T 18598     | 25  | 30 | M 6          | 18 | 26   |
| T 18599     | 30  | 15 | M 8          | 20 | 29   |
| T 63381     | 30  | 20 | M 8          | 20 | 33   |
| T 69381     | 30  | 25 | M 8          | 20 | 35   |
| T 16437     | 30  | 30 | M 8          | 20 | 40   |
| T 69382     | 40  | 20 | M 8          | 23 | 52   |
| T 16438     | 40  | 30 | M 8          | 23 | 66   |
| T 69384     | 40  | 40 | M 8          | 23 | 80   |
| T 69383     | 40  | 30 | M 10         | 28 | 73   |
| T 45970     | 50  | 20 | M 10         | 28 | 80   |
| T 16439     | 50  | 30 | M 10         | 28 | 106  |
| T 69386     | 50  | 40 | M 10         | 28 | 132  |
| T 69387     | 50  | 45 | M 10         | 28 | 140  |
| T 69388     | 70  | 45 | M 10         | 28 | 292  |
| T 69389     | 75  | 25 | M 12         | 37 | 234  |
| T 16440     | 75  | 40 | M 12         | 37 | 305  |
| T 69390     | 75  | 50 | M 12         | 37 | 357  |
| T 69391     | 75  | 55 | M 12         | 37 | 384  |
| T 46117     | 100 | 40 | M 16         | 41 | 585  |
| T 69392     | 100 | 50 | M 16         | 41 | 669  |

Bemaßungen, wenn nicht anders angegeben in Millimeter (mm).

## **Anwendung:**

Universell verwendbare Rundlager für vielseitige schwingungstechnische Aufgaben, wie Lagerung von leichten bis mittelschweren Aggregaten, Motoren, Pumpen oder Kompressoren.

## **Hinweis:**

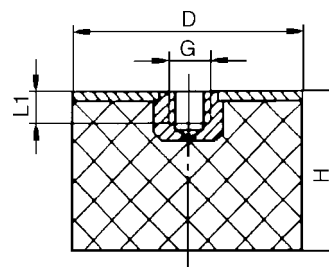
Härte: 55° +/-5° Shore A


Weitere Qualitäten, Härten und Metallteil aus Nirosta auf Anfrage.

# Schwingungspuffer E

Werkstoff

Elastomer/Stahl



| Bestell-Nr. | D  | H  | Gewinde<br>G | L1 | <br>g |
|-------------|----|----|--------------|----|--|
| T 69394     | 15 | 15 | M 4          | 5  | 4  |
| T 69395     | 20 | 15 | M 6          | 6  | 8  |
| T 69396     | 20 | 20 | M 6          | 6  | 10   |
| T 69397     | 20 | 25 | M 6          | 6  | 12   |
| T 69398     | 25 | 10 | M 6          | 6  | 11   |
| T 69399     | 25 | 15 | M 6          | 6  | 14   |
| T 69400     | 25 | 20 | M 6          | 6  | 17   |
| T 69401     | 25 | 25 | M 6          | 6  | 20   |
| T 69402     | 25 | 30 | M 6          | 6  | 24   |
| T 69403     | 30 | 15 | M 8          | 8  | 21   |
| T 69404     | 30 | 17 | M 8          | 8  | 23   |
| T 65913     | 30 | 20 | M 8          | 8  | 25   |
| T 69406     | 30 | 25 | M 8          | 8  | 29   |
| T 69407     | 30 | 30 | M 8          | 8  | 33   |
| T 69408     | 40 | 30 | M 8          | 8  | 60   |
| T 65914     | 40 | 40 | M 8          | 8  | 60   |
| T 69409     | 40 | 30 | M 10         | 10 | 72   |
| T 69411     | 50 | 20 | M 10         | 10 | 73   |
| T 69412     | 50 | 30 | M 10         | 10 | 96   |
| T 69413     | 50 | 40 | M 10         | 10 | 116  |
| T 69414     | 50 | 45 | M 10         | 10 | 125  |
| T 62741     | 50 | 50 | M 10         | 10 | 140  |
| T 69416     | 70 | 45 | M 10         | 10 | 250  |
| T 69417     | 75 | 25 | M 12         | 12 | 216  |
| T 69418     | 75 | 40 | M 12         | 12 | 291  |
| T 69419     | 75 | 50 | M 12         | 12 | 342  |
| T 69420     | 75 | 55 | M 12         | 12 | 371  |

Bemaßungen, wenn nicht anders angegeben in Millimeter (mm).

## Anwendung:

Universell verwendbare Rundlager für vielseitige schwingungstechnische Aufgaben, wie Lagerung von leichten bis mittelschweren Aggregaten, Motoren, Pumpen oder Kompressoren.

## Hinweis:

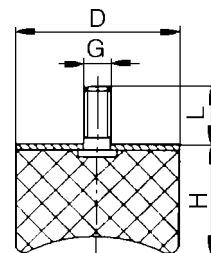
Härte: 55° +/-5° Shore A

Weitere Qualitäten, Härten und Metallteil aus Nirosta auf Anfrage.

# Schwingungspuffer, taillierter Puffer

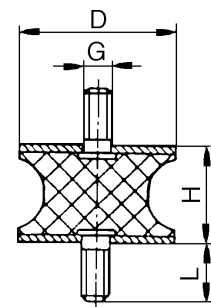
Werkstoff

Elastomer/Stahl



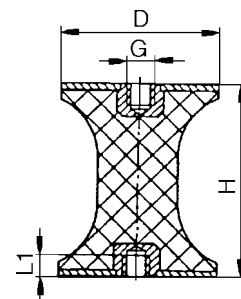
## Schwingungspuffer Typ DS

| Bestell-Nr. | D   | H    | Gewinde<br>G | L  | $\frac{H}{g}$<br>g |
|-------------|-----|------|--------------|----|--------------------|
| T 69385     | 15  | 14.0 | M 4          | 13 | 3                  |
| T 69405     | 20  | 23.5 | M 6          | 18 | 13                 |
| T 69410     | 25  | 18.5 | M 6          | 18 | 18                 |
| T 69415     | 30  | 28.5 | M 8          | 20 | 36                 |
| T 69718     | 40  | 28.5 | M 8          | 23 | 56                 |
| T 69719     | 50  | 28.0 | M 10         | 33 | 96                 |
| T 69720     | 70  | 43.0 | M 10         | 30 | 254                |
| T 69721     | 75  | 37.0 | M 12         | 37 | 283                |
| T 69722     | 100 | 50.0 | M 16         | 45 | 660                |



## Taillierter Puffer Typ AT

|         |     |    |      |    |     |
|---------|-----|----|------|----|-----|
| T 69345 | 20  | 15 | M 6  | 18 | 15  |
| T 74719 | 25  | 20 | M 6  | 18 | 29  |
| T 63880 | 30  | 20 | M 8  | 20 | 46  |
| T 69322 | 50  | 30 | M 10 | 33 | 140 |
| T 69368 | 75  | 40 | M 12 | 37 | 369 |
| T 69373 | 100 | 55 | M 16 | 45 | 975 |



## Taillierter Puffer Typ CT

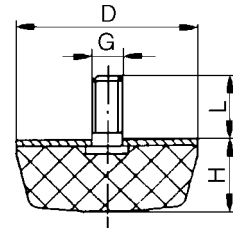
| Bestell-Nr. | D   | H  | Gewinde<br>G | L1 | $\frac{H}{g}$<br>g |
|-------------|-----|----|--------------|----|--------------------|
| T 69723     | 30  | 20 | M 8          | 8  | 25                 |
| T 69791     | 40  | 48 | M 8          | 8  | 80                 |
| T 69792     | 50  | 30 | M 10         | 10 | 63                 |
| T 69793     | 75  | 40 | M 12         | 12 | 125                |
| T 69794     | 100 | 55 | M 16         | 18 | 220                |

Bemaßungen, wenn nicht anders angegeben in Millimeter (mm).

# Anschlagpuffer, Parabelpuffer

Werkstoff

Elastomer/Stahl

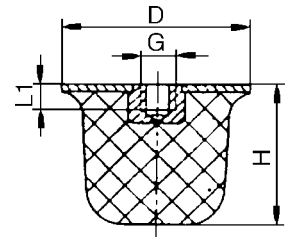


## Anschlagpuffer Typ K

| Bestell-Nr. | D  | H  | Gewinde<br>G | L  | $\frac{D}{g}$<br>g |
|-------------|----|----|--------------|----|--------------------|
| T 46118     | 25 | 17 | M 6          | 18 | 16                 |
| T 46119     | 50 | 18 | M 10         | 28 | 80                 |

**Hinweis:**

Härte: 40° Shore

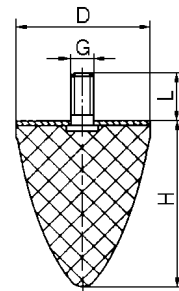


## Anschlagpuffer Typ KE

|         |    |    |      |    |     |
|---------|----|----|------|----|-----|
| T 46120 | 50 | 35 | M 10 | 10 | 88  |
| T 46121 | 80 | 60 | M 12 | 12 | 308 |

**Hinweis:**

Härte: 55° +/-5° Shore A



## Parabelfeder

|         |     |     |      |    |      |
|---------|-----|-----|------|----|------|
| T 16441 | 20  | 24  | M 6  | 18 | 11   |
| T 16442 | 30  | 36  | M 8  | 20 | 37   |
| T 69421 | 50  | 58  | M 10 | 28 | 127  |
| T 69422 | 75  | 89  | M 12 | 37 | 341  |
| T 69423 | 115 | 136 | M 16 | 43 | 1042 |

Bemaßungen, wenn nicht anders angegeben in Millimeter (mm).

**Hinweis:**

Härte: 55° +/-5° Shore A

Weitere Qualitäten, Härten und Metallteil aus Nirosta auf Anfrage.