



Třecí omezovače krouticího momentu DF

ComInTec®

Přenos krouticího momentu [Nm] dle kombinace pružin

Velikost	A1S1 )	A2S2 )	A3S3 )	A1M1 )	A1G1 )	A2G2 )	A3G3 )	ST 	SQ 
00.25	1 – 8	2 – 12	2 – 20						
00.38	1 – 14	8 – 22	15 – 34						
0.50	2 – 12				4 – 40	17 – 70	23 – 100	1,5 – 9	
1.70	6 – 18			9 – 35	19 – 60	34 – 120	60 – 210	2 – 34	2 – 60
2.90	10 – 36			13 – 105	74 – 140	90 – 280	185 – 450	5 – 56	3 – 70
3.115	26 – 100			65 – 280	120 – 360	207 – 700	210 – 950	10 – 130	25 – 160
4.140	80 – 140			100 – 240	180 – 550	260 – 950	390 – 1.200		
5.170				120 – 280	160 – 700	300 – 1.450	1.000 – 2.600		

Velikost	A4M1 (0)	A4G1 (0)	A4G2 (0)
6.205	300 – 1.200	500 – 2.400	1.000 – 4.800
7.240	500 – 2.000	1.000 – 4.000	2.000 – 8.000
8.300	800 – 3.500	1.500 – 7.000	3.000 – 14.000
9.340	1.000 – 4.500	2.000 – 9.000	4.000 – 18.000
10.400	1.500 – 5.000	3.000 – 11.000	5.000 – 23.000

Přednosti a výhody

- jednoduché a ekonomické
- vhodné do prašného prostředí, kde není potřeba synchronizace mezi hnací a hnanou částí pohonu
- při přetížení tiché a bez vibrací
- bezazbestové třecí lamely
- ochrana v obou směrech rotace
- jednoduché nastavení krouticího momentu
- hodnotě požadovaného prokluzového krouticího momentu odpovídá rozměr daný dotažením matice („rozměr H“)
- rozsah krouticího momentu 2 – 23.000 Nm
- pro hřídel maximálně Ø 140 mm
- v kombinaci s pružnými/tuhými spojkami pro koaxiální spojení hřídelí

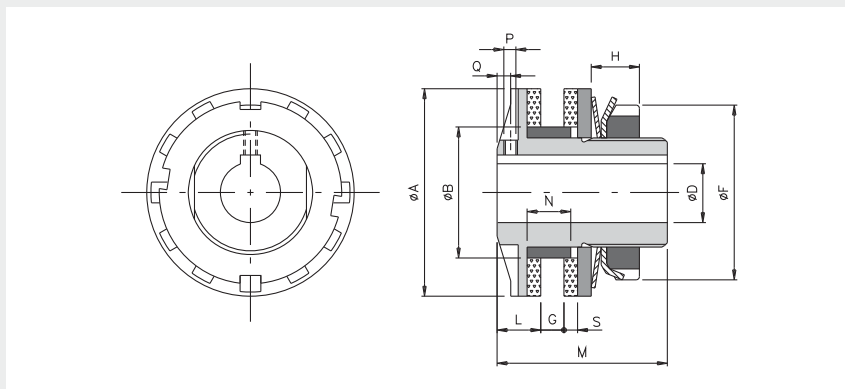
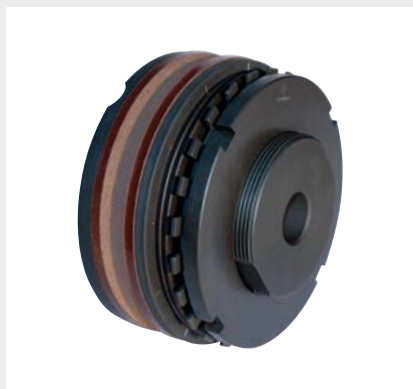
K dodání také

- s antikorozní ochranou povrchu
- se spirálovými pružinami
- se staticky vyváženou radiální maticí (.../GR)
- s prodlouženým nábojem pro montáž axiálně rozměrných elementů (třířadé kolo) ve verzi .../ML
- jiné typy třecích lamel podle aplikace
- v provedení pro upínací pouzdro

### Třecí omezovač krouticího momentu DF

ComInTec®

S maticí zajištěnou podložkou



#### Poznámky

- k dodání také se staticky vyváženou radiální maticí (.../GR)
- k dodání také s prodlouženým nábojem pro montáž axiálně rozměrných elementů (třířadé kolo) verze .../ML

#### Technická data

- hodnotě požadovaného prokluzového krouticího momentu odpovídá rozměr daný dotažením matice („rozměr H“)

Označení	Krouticí moment [Nm]	A	B <sup>H7</sup>	D	D <sup>H7</sup> max.	F	G min.	G max.	L	M	N	P	Q	S	Otáčky max. [min <sup>-1</sup> ]	Hmotnost [kg/ks]	Obj. kód	Jedn.
00.25	1 - 20	25	14	-	8	22	1	3	5,0	26	5,5	M3*	3,0*	2,0	10.000	0,1	N00135	ks
00.38	1 - 34	38	24	-	12	32	1	5	8,0	33	8,0	M3	2,0	2,5	10.000	0,2	N00138	ks
0.50	2 - 100	50	36	-	20	44	1	6	10,0	35	10,0	M4	3,0	3,0	7.600	0,4	N00142	ks
1.70	6 - 210	70	45	-	25	63	1	10	15,0	55	15,0	M6	4,5	4,0	5.450	1,1	N00147	ks
2.90	10 - 450	90	60	-	38	82	3	12	16,0	60	17,0	M6	5,5	4,0	4.250	2,2	N00152	ks
3.115	26 - 950	115	72	18	45	105	5	16	18,0	70	21,0	M6	5,5	4,0	3.350	3,7	N00157	ks
4.140	80 - 1.200	140	85	24	55	130	8	19	20,0	80	25,0	M8	6,5	5,0	2.750	6,6	N00162	ks
5.170	150 - 2.600	170	98	28	65	158	10	22	22,5	95	28,0	M8	6,5	5,0	2.250	10,9	N00167	ks

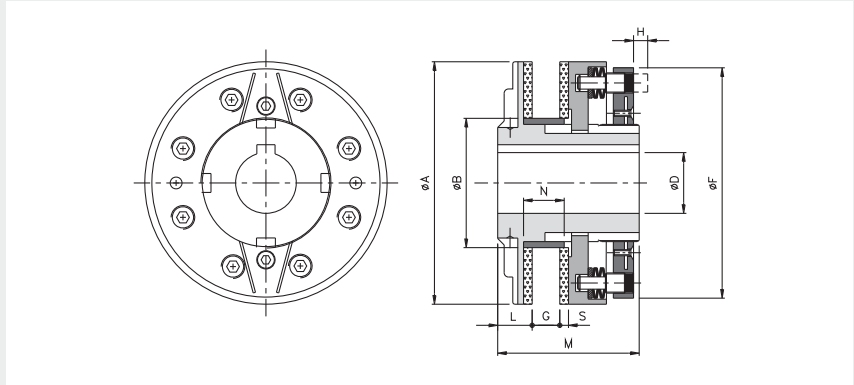
#### Poznámky k objednání

- \* u velikosti 00.25 je zajišťovací šroub umístěn na straně matice, nikoliv na přírubě
- objednávací kód u označení 00.25 a 00.38 je platný pro kombinaci pružin A2S2
- objednávací kód u označení 0.50 až 5.170 je platný pro kombinaci pružin A2G2
- k dodání také s jinými kombinacemi pružin včetně spirálových pro nastavení vyšší citlivosti krouticího momentu
- všechny rozměry uvedeny v mm

**Třecí omezovač krouticího momentu DF**

ComInTec®

S axiálně zajištěnou maticí



**Poznámky**

- jednoduché a ekonomické třecí omezovače
- vhodné do prašného prostředí, kde není potřeba synchronizace mezi hnací a hnanou částí pohonu
- k dodání také s antikorozi ochranou povrchu
- k dodání také s prodlouženým nábojem pro montáž axiálně rozměrných elementů (třířadé kolo) verze .../ML

**Technická data**

- hodnotě požadovaného prokluzového krouticího momentu odpovídá rozměr daný dotažením šroubů („rozměr H“)

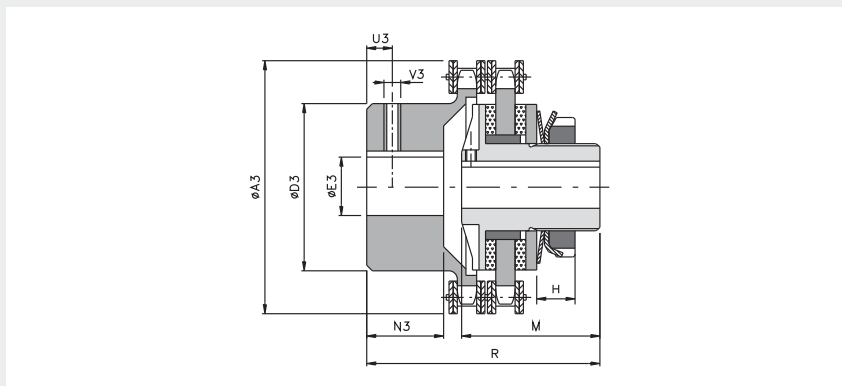
Označení	Krouticí moment [Nm]	A	B <sup>H7</sup>	D	D <sup>H7</sup> max.	F	G min.	G max.	L	M	N	S	Otáčky max. [min <sup>-1</sup> ]	Hmotnost [kg/ks]	Obj. kód	Jedn.
6.205	300 - 4.800	205	120	38	80	193	18	26	27	110	32	5	1.900	20,1	N00246	ks
7.240	500 - 8.000	240	145	50	100	230	21	29	27	116	35	5	1.600	30,9	N00247	ks
8.300	800 - 14.000	300	175	60	120	287	21	33	29	123	40	6	1.300	49,1	N00248	ks
9.340	1.000 - 18.000	340	205	60	130	325	23	33	41	158	40	6	1.200	85,5	N00249	ks
10.400	1.500 - 23.000	400	230	60	140	388	23	35	46	167	42	6	1.000	124,5	N00250	ks

**Poznámky k objednání**

- objednávací kód u označení 6.205 až 10.400 je platný pro kombinaci pružin A4G2
- k dodání také s jinými kombinacemi pružin
- všechny rozměry uvedeny v mm

### Třecí omezovač krouticího momentu DF/TAC

S řetězovou spojkou a maticí zajištěnou podložkou



#### Poznámky

- komplet třecího omezovače krouticího momentu DF/TAC se skládá z třecího omezovače DF a sady spojky TAC
- jednoduché a ekonomické třecí omezovače
- vhodné do prašného prostředí, kde není potřeba synchronizace mezi hnací a hnanou částí pohonu
- k dodání také s antikorozní ochranou povrchu
- k dodání také se staticky vyváženou radiální maticí (.../GR)

#### Technická data

- hodnotě požadovaného prokluzového krouticího momentu odpovídá rozměr daný dotažením matice („rozměr H“)

Označení	Krouticí moment [Nm]	M	P	Q	R	A3	D3	E3	E3 <sup>H7</sup> max.	N3	U3	V3	Otáčky max. [min <sup>-1</sup> ]	Hmotnost [kg/ks]	Omezovač DF		Sada spojky TAC		Jedn.
															Obj. kód	Obj. kód	Obj. kód	Obj. kód	
00.25	1 - 20	26	M3	3	39	45	23	8	12	9,0	4	M3	5.000	0,2	N00135	N00446	ks		
00.38	1 - 34	33	M3	3	58	58	37	10	20	20,0	5	M3	5.000	0,6	N00138	N00447	ks		
0.50	2 - 100	35	M4	4	58	75	50	12	28	19,0	8	M4	3.800	1,1	N00142	N00448	ks		
1.70	6 - 210	55	M6	6	87	101	70	16	38	29,0	8	M4	2.800	2,8	N00147	N00449	ks		
2.90	10 - 450	60	M6	6	102	126	89	20	55	38,0	12	M6	2.200	5,9	N00152	N00450	ks		
3.115	26 - 950	70	M6	6	131	159	112	20	70	56,5	12	M6	1.800	11,1	N00157	N00451	ks		
4.140	80 - 1.200	80	M8	8	146	184	130	28	80	59,5	15	M8	1.500	20,3	N00162	N00452	ks		
5.170	150 - 2.600	95	M8	8	189	216	130	30	80	88,0	15	M8	1.300	31,0	N00167	N00453	ks		

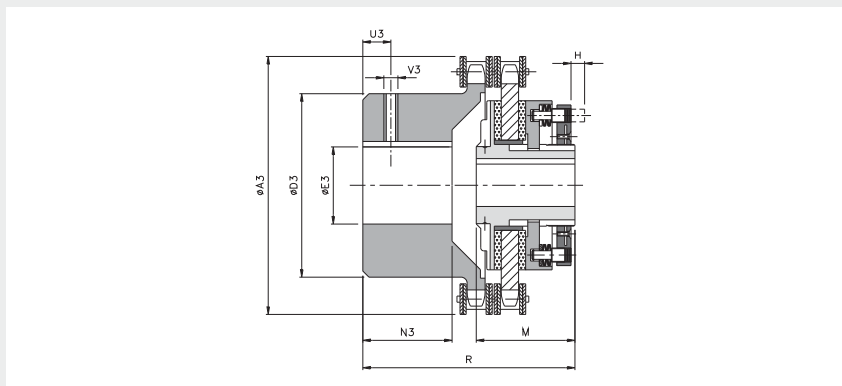
#### Poznámky k objednání

- objednáací kód u označení 00.25 a 00.38 je platný pro kombinaci pružin A2S2
- objednáací kód u označení 0.50 až 5.170 je platný pro kombinaci pružin A2G2
- k dodání také s jinými kombinacemi pružin včetně spirálových pro nastavení vyšší citlivosti krouticího momentu
- všechny rozměry uvedeny v mm

**Třecí omezovač krouticího momentu DF/TAC**

ComInTec®

S řetězovou spojkou a axiálně zajištěnou maticí



**Poznámky**

- komplet třecího omezovače krouticího momentu DF/TAC se skládá z třecího omezovače DF a sady spojky TAC
- k dodání také s antikorozi ochranou povrchu

**Technická data**

- hodnotě požadovaného prokluzového krouticího momentu odpovídá rozměr daný dotažením šroubů („rozměr H“)

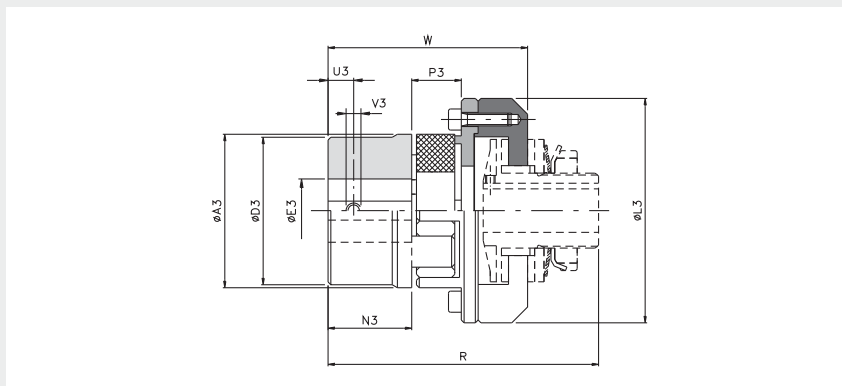
Označení DF	Krouticí moment [Nm]	M	R	A3	D3	E3	E3 <sup>H7</sup> max.	N3	U3	V3	Otáčky max. [min <sup>-1</sup> ]	Hmotnost [kg/ks]	Omezovač DF Obj. kód	Sada spojky TAC Obj. kód	Jedn.
6.205	300 - 4.800	110	218	291	150	38	90	103	25	M10	1.000	54,6	N00246	N00251	ks
7.240	500 - 8.000	116	245	312	170	50	110	124	25	M10	900	76,7	N00247	N00252	ks
8.300	800 - 14.000	123	284	374	200	50	140	147	30	M12	700	125,5	N00248	N00253	ks
9.340	1.000 - 18.000	158	329	423	210	60	150	165	30	M12	600	180,0	N00249	N00254	ks
10.400	1.500 - 23.000	167	364	471	240	60	160	191	30	M16	550	260,0	N00250	N00255	ks

**Poznámky k objednání**

- objednávací kód u označení 6.205 až 10.400 je platný pro kombinaci pružin A4G2
- k dodání také s jinými kombinacemi pružin
- všechny rozměry uvedeny v mm

### Třecí omezovač krouticího momentu DF/GAS

S pružnou spojkou a maticí zajištěnou podložkou



#### Poznámky

- komplet třecího omezovače krouticího momentu DF/GAS se skládá z třecího omezovače DF a sady spojky GAS
- k dodání také s antikorozií ochranou povrchu
- k dodání také se staticky vyváženou radiální maticí (.../GR)
- $\alpha$  = úhlová nesouosost; X = axiální nesouosost; K = radiální nesouosost

Označení	GAS	Krouticí moment [Nm]		A3	D3	E3 <sup>H7</sup>							Nesouosost			Otáčky max. [min <sup>-1</sup> ]	Hmotnost [kg/ks]	Omezovač DF Obj. kód	Sada spojky GAS		Jedn.
		nom.	max.			max.	L3	N3	P3	U3	V3	R	W	$\alpha$	X				K	Obj. kód	
00.25	01 (14)	12,5	25	30	30	16	43	11	12	5	M4	56,0	37,5	0° 54'	1,0	0,09	10.000	0,2	N00135	N00256	ks
00.38	00 (19)	17,0	34	40	40	25	58	25	16	10	M5	84,5	64,0	1° 18'	1,0	0,40	10.000	0,4	N00138	N00257	ks
0.50	0 (24)	60,0	120	55	53	35	74	30	18	10	M5	94,0	74,5	1° 18'	1,0	0,80	7.600	0,8	N00142	N00258	ks
1.70	2 (38)	325,0	650	80	78	48	107	45	24	15	M8	135,0	104,0	1° 18'	1,4	1,00	5.450	3,3	N00147	N00259	ks
2.90	3 (42)	450,0	900	95	93	55	132	50	26	20	M8	148,5	115,5	1° 18'	1,6	1,00	4.250	5,4	N00152	N00260	ks
3.115	5 (55)	685,0	1.370	120	118	74	164	65	30	20	M10	181,5	143,5	1° 18'	1,8	1,40	3.350	10,3	N00157	N00261	ks
4.140	7 (75)	1.465,0	2.930	160	158	95	208	85	40	25	M10	224,0	181,0	1° 18'	2,5	1,80	2.750	21,1	N00162	N00262	ks
5.170	8 (90)	3.600,0	7.200	200	180	110	248	100	45	30	M12	260,0	207,5	1° 18'	2,8	1,80	2.250	36,3	N00167	N00263	ks

#### Poznámky k objednání

- objednávací kód u označení 00.25 a 00.38 je platný pro kombinaci pružin A2S2
- objednávací kód u označení 0.50 až 5.170 je platný pro kombinaci pružin A2G2
- k dodání také s jinými kombinacemi pružin včetně spirálových pro nastavení vyšší citlivosti krouticího momentu
- všechny rozměry uvedeny v mm