



PBT - klínové řemenice pro TaperLock®

PT - klínové řemenice polotovár

Použití:

Tyto řemenice jsou vhodné pro následující klínové řemeny:

XPZ - SPZ- Z-3V

XPB - SPB-B-5V

XPA - SPA-A

XPC - SPC-C

Materiál / technické informace:

PBT a PT klínové řemenice jsou vyrobeny z litiny, kvalita dle DIN1691 GG20-GG25.

Charakteristika:

Rozměry řemenic jsou velice přesné, protože všechny řemenice jsou vyráběny na CNC strojích nebo automatických soustruzích. Řemenice PBT mohou být používány pro obvodovou rychlost 35 m/s, řemenice PT až po statickém vyvážení.

Povrchová úprava:

Řemenice jsou černě fosfátovány.

Vyvážení:

PBT klínové řemenice jsou staticky vyvážené.

PT nejsou staticky vyváženy.

Tolerance (viz. tabulka níže):

- ⊖ Tolerance výpočtového průměru řemenice dw
- ◇ Tolerance obvodového házení
- ◇ Tolerance čelního házení na výpočtovém průměru dw
- Maximální odchylka výpočtového průměru drážky vícedrážkové řemenice
 - 0,4 mm pro SPZ - SPA - SPB
 - 0,6 mm pro SPC

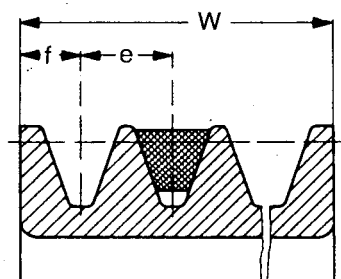
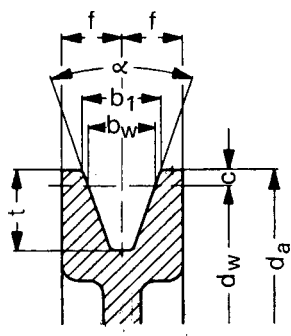
dw [mm]	50	56	63	71	80	90	100	112	118	125	132	140	150	160	180	190	200	212	
⊖ [mm]	+	0.4	0.4	0.5	0.6	0.6	0.7	0.8	0.9	1.0	1.0	1.0	1.1	1.2	1.3	1.4	1.5	1.6	1.7
	-	0.4	0.4	0.5	0.6	0.6	0.7	0.8	0.9	1.0	1.0	1.1	1.2	1.3	1.4	1.5	1.6	1.7	
◇ [mm]	0.2						0.3						0.4						

dw [mm]	224	236	250	280	300	315	355	400	450	500	560	630	710	800	900	1000	1120	1250	
⊖ [mm]	+	1.8	1.9	2.0	2.2	2.4	2.5	2.8	3.2	3.6	4.0	4.5	5.0	5.7	6.4	7.2	8.0	9.0	10.0
	-	1.8	1.9	2.0	2.2	2.4	2.5	2.8	3.2	3.6	4.0	4.5	5.0	5.7	6.4	7.2	8.0	9.0	10.0
◇ [mm]	0.4			0.5				0.6				0.8				1			

Klínové řemenice

Rozměry drážky:

Dle DIN 2211



Profil řemenice		SPZ [mm]	SPA [mm]	SPB [mm]	C/SPC [mm]
b_w [mm]		8.5	11	14	19
b_1 [mm]		9.7	12.7	16.3	22
c [mm]		2	2.8	3.5	4.8
e [mm]		12 ± 0.3	15 ± 0.3	19 ± 0.4	25.5 ± 0.5
f [mm]		8 ± 0.6	10 ± 0.6	12.5 ± 0.6	17 ± 1
t [mm]	min.	$11^{+0.6}_0$	$13.8^{+0.6}_0$	$17.5^{+0.6}_0$	C:20 SPC23.8 $^{+0.6}_0$
α	34°	≤ 80	≤ 118	≤ 190	≤ 315
	38°	> 80	> 118	> 190	> 315
Tolerance		$\pm 1^\circ$	$\pm 1^\circ$	$\pm 1^\circ$	$\pm 1^\circ$
W Šířka věnce řemenice závisící na počtu drážek Z	Z= 1	16	20	25	34
	2	28	35	44	59.5
	3	40	50	63	85
	4	52	65	82	110.5
	5	64	80	101	136
	6	76	95	120	161.5
	7	88	110	139	187
	8	100	125	158	212.5
	9	112	140	177	238
	10	124	155	196	263.5
	11	136	170	215	289
	12	148	185	234	314.5
Tolerance		di: (Z-1) • e [mm]	± 0.6	± 0.6	± 0.8
			± 0.6	± 0.8	± 1.0