

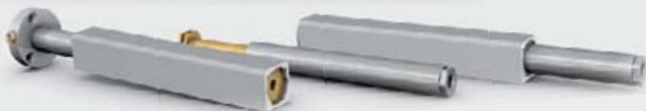
divize  
STAVEBNICOVÉ SYSTÉMY

ulmer



## ZVEDACÍ SYSTÉMY

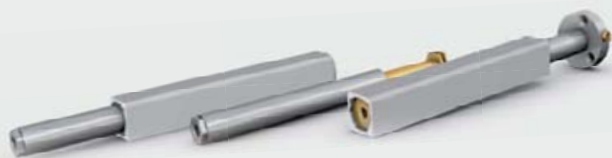
průmyslová řešení





### HYDRAULICKÉ VÁLCE A LINEÁRNÍ JEDNOTKY

- Lineární jednotky s integrovaným vedením pro montáž do stávajících nebo nových sestav



- Válce pro montáž na již existující lineární vedení



- Vestavný člen válečkových drah a dopravníkových linek



### ČERPADLA A POHONY

- Čerpadla a pohony pro ovládání 1 až 10 válců



- Jednoduchý ovládací panel
- Ovládací panel s pamětí a displejem zobrazujícím aktuální výšku; možnost bezdrátového IR provedení



- Doplněk pracovního stolu



### PODSTAVY STOLŮ

- Systém TA-2: pracovní plocha pro stání i sezení
- Délka zdvihu 150 až 500 mm



- Systém TA-3: rohové kombinace
- Maximální zatížení 600 kg při plném výsuvu



- Systém TA-4: dílenské a měřicí stoly
- Rozměrné pracovní plochy až s deseti podstavními nohama



## Přednosti produktu

- Rychlost zdvihu až 30 mm/s
  - Délka zdvihu až 700 mm
  - Maximální zatížení až 1000 kg
  - Tiché a plynulé výškové přestavení
  - Synchronní ovládání také pro nespojitě zatížení zvedané pracovní desky až do 10 podstavných nohou stolu
  - Modulární konstrukce umožňující ovládání ruční klikou nebo elektropohonem u daného provedení stolu
  - Malé rozměry válců a pružné tlakové hadice poskytující ideální řešení při tvorbě stolu z pohledu zástavbového prostoru
- Řešení s válci
  - Řešení s lineárními jednotkami
  - Kompletní podstavy stolů

## APLIKACE

Na základě vysoké flexibility při montáži našich produktů je jejich využití téměř bez omezení.

Možnosti využití:

- Laboratorní a kancelářské stoly
- Montážní a balící stoly
- Dílenské a měřicí stoly
- Kancelářské pulty, rohové kombinace
- Masážní lůžka, postele
- Prodejní a pokladní místa, kuchyně (také nerezová provedení)
- Montáž na hliníkový profilový systém
- Kontrolní zařízení
- Výškové přestavení strojů a dopravníkových linek



Není zde Vaše aplikace uvedena?  
Kontaktujte nás prosím a společně najdeme řešení.

## Kontakty



Pokud se chcete dozvědět více o zvedacích systémech Ergoswiss, kontaktujte nás prosím telefonicky, faxem nebo e-mailem. Další informace také získáte na našich webových stránkách.



### Ulmer s.r.o. – člen mezinárodní skupiny Haberkorn Group

Generála Vlachého 305  
747 62 Mokrý Lazec, Česká republika  
tel.: +420 553 757 145  
fax: +420 553 757 120  
staveb.systemy@ulmer.cz  
www.ulmer.cz

### Kontakt pre slovenských zákazníkov:

(bezplatné linky v rámci SR)  
tel.: 0800 042 204  
fax: 0800 042 205  
staveb.systemy@ulmer.sk  
www.ulmer.sk